



# PAPA HUBBA™ NX

## Instructions de montage

Veillez suivre ces instructions pour le montage seulement. Pour les instructions complètes concernant l'utilisation et l'entretien recommandés de votre tente, veuillez consulter le manuel d'utilisation sur le site [www.msrgear.com/tents/ownersmanual](http://www.msrgear.com/tents/ownersmanual)

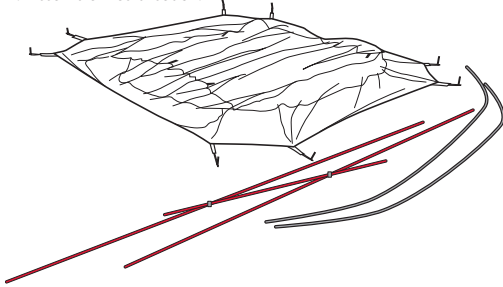
### L'EMBALLAGE INCLUT :

Ensemble d'armature, toile de tente, double-toit, 2 haubans, 2 tendeurs, 14 piquets Mini-Groundhog™ MSR®, 1 manchon de réparation

Regardez la vidéo de montage, y compris l'option Fast & Light®, sur le site [www.msrgear.com/PapaHubba](http://www.msrgear.com/PapaHubba)

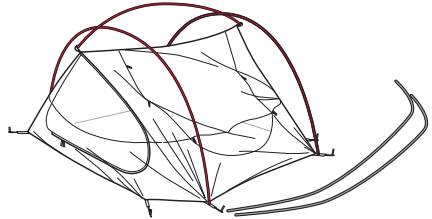
## 1 PRÉPAREZ L'INSTALLATION

1. Étendez la tente et plantez les piquets aux huit coins en tendant bien.
2. Assemblez les arceaux.



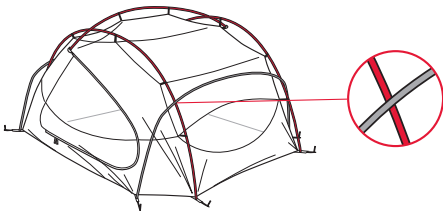
## 2 MONTEZ LA TENTE

1. Introduisez les extrémités des arceaux rouges principaux dans les œillets avec les sangles rouges des boucles de piquets.
2. Attachez la faitière rouge aux œillets au-dessus des portes.
3. Attachez toutes les sangles-attaches rouges aux arceaux.



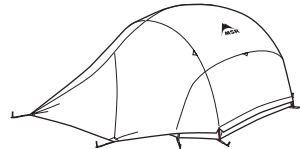
## 3 FIXEZ LES ARCEAUX LATÉRAUX

1. Placez les arceaux latéraux gris par-dessus les arceaux rouges et introduisez les extrémités des arceaux latéraux dans les œillets avec les sangles grises des boucles de piquets.
2. Fixez les sangles-attaches grises aux arceaux latéraux gris.



## 4 FIXEZ LE DOUBLE-TOIT

1. Étendez le double-toit sur la tente, en faisant correspondre la porte du double-toit avec la porte de la tente et attachez les œillets centraux du double-toit à la faitière. Attachez solidement les languettes Velcro du double-toit aux arceaux principaux.
2. Placez les œillets-boucles réglables du double-toit sous les extrémités des arceaux principaux à chaque coin, en introduisant les extrémités des arceaux dans les œillets.
3. Attachez solidement toutes les attaches en crochet et boucle du double-toit aux arceaux.
4. Tirez les vestibules jusqu'à ce qu'ils soient bien tendus et plantez les piquets en vous assurant que les coutures sont vis-à-vis de l'armature.



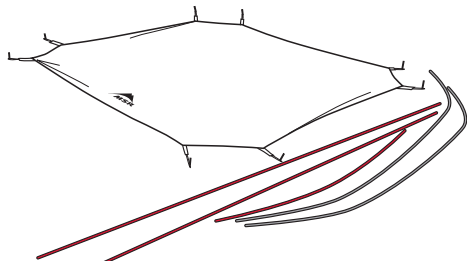
**CONSEILS :** Toutes les tentes doivent être ancrées avec des piquets pour mieux résister au vent. Sous certaines conditions, des piquets et des cordages supplémentaires peuvent être utiles. Il peut être nécessaire de réajuster les piquets et le double-toit pour que la tente reste bien tendue et résiste aux intempéries. Un tapis de sol permet de garder votre tente propre et sèche, et réduit l'abrasion. En respectant ces conseils, vous prolongerez la durée de vie de votre tente. MSR® offre une gamme complète d'accessoires pour sécuriser, entretenir et améliorer votre tente.

# PAPA HUBBA™ NX

Montage de la Fast & Light® avec double-toit et toile de sol MSR® (vendue séparément).

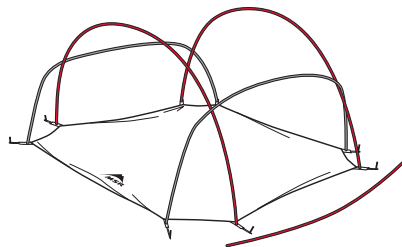
## 1 PRÉPARATION POUR L'INSTALLATION

1. Commencez par mettre en place la toile de sol avec le logo MSR vers le haut. Fixez-la au sol avec les piquets.
2. Assemblez les arceaux.



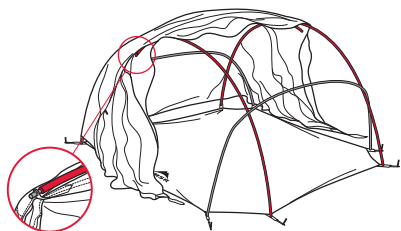
## 2 ATTACHER LES ARCEAUX

1. Insérez les arceaux dans les œillets des coins de la toile de sol pour créer la même structure de support que dans la configuration standard.



## 3 FIXER LE DOUBLE-TOIT

1. Fixez le double-toit en attachant la sangle du double-toit aux extrémités des arceaux en utilisant les œillets.
2. Insérez l'arceau faitage dans les œillets situés au-dessus des portes du vestibule sur le double-toit.
3. Attachez les sangles auto-agrippantes du double-toit aux arceaux.



## 4 FIXER LA TENTE

1. Sécurisez les vestibules de la tente avec des piquets et avec des haubans si nécessaire.

