



# VŠEOBECNÉ BEZPEČNOSTÍ ZÁSADY

Zabraňte vážným či smrtelným úrazům: než začnete vařič používat, SEZNAMTE SE se všemi varováními a pokyny v tomto návodu, UJISTĚTE SE, ŽE JIM ROZUMÍTE, a ŘÍDĚT

Tento vařič je lehký, kompaktní a je určen pro vaření v otevřeném prostoru. Podrobnější informace o vaření v otevřeném prostoru získáte od místního prodejce turistických potřeb. Před cestou do přírody si nechte poradit od těch, kdo mají potřebné zkušenosti.

Jste odpovědní za vlastní bezpečnost a za bezpečnost osob ve svém okolí. Nespolehejte však pouze na tento návod a řiďte se vždy logickým úsudkem.

## Bezpečné zacházení s nádržkou s palivem

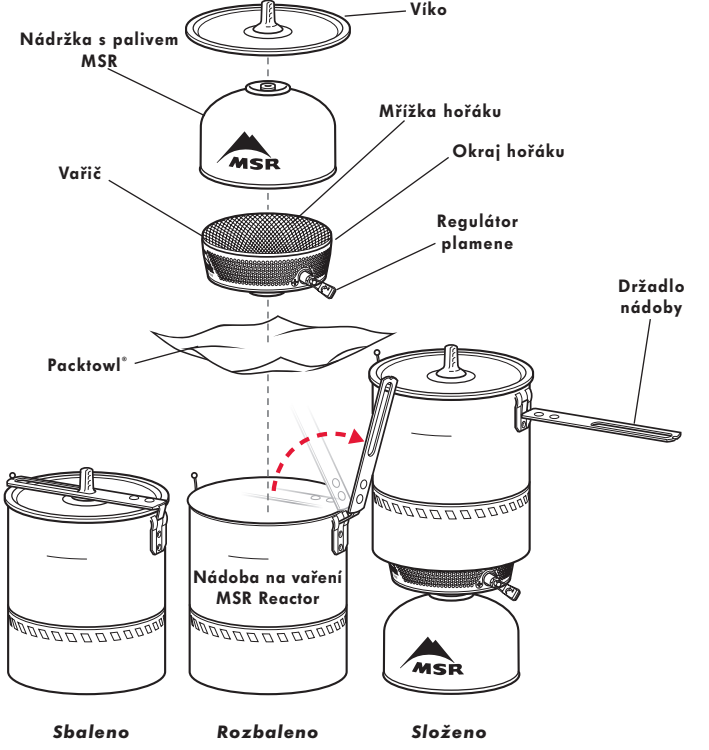
k vařiči je nutné připojit nádržku se zkapalněným stlačeným plynem (LPG), který je vysoce hořlavý a výbušný. Používejte pouze nádržku s kvalitní směsí paliva MSR®, směsí 70 butan/30 propan nebo 80 isobutan/20 propan, certifikovanou podle EN 417 (113 g nebo 227 g). Nepokoušejte se připojit jiné typy nádržek s plynem. U všech typů nádržek na palivo dodržujte následující bezpečnostní zásady:

- Sluchem a čichem ověřte, zda neuniká plyn. Unikající plyn znamená vážné nebezpečí. Zkapalněný stlačený plyn je neviditelný a bez zápachu a jeho čichové dobře rozeznatelné příměsi mohou postupem času vyprchat. Únik plynu proto nelze vždy dobře zjistit čichem. Vařič nepoužívejte, pokud uniká, je poškozený nebo pokud správně nepracuje.
- Ujistěte se, že spojení mezi vařičem a nádržkou s palivem je těsné a utažené. Pokud spojení není pevně utažené nebo pokud slyšíte nebo cítíte unikající plyn, vařič ani nádržku s palivem nepoužívejte. Přesuňte vařič do dobře větraného prostoru stranou od zdrojů vznícení, zjistěte místo úniku plynu a zastavte jej. Únik plynu kontrolujte pouze venku za použití mýdlové vody. Únik plynu nekontrolujte plamenem.
- Vyměňujte nádržku pouze venku a stranou od lidí a jakéhokoli zdroje vznícení.
- Nikdy nepoužívejte nádržky na palivo s objemem větším než 227 g a vyšší než 10 cm, protože nadměrné nádržky snižují stabilitu vařiče.
- Před připojením nové nádržky k vařiči zkontrolujte těsnění. Vařič nepoužívejte, pokud je těsnění poškozené nebo opotřebené.
- Uchovávejte vařič a nádržku na palivo stranou od ostatních zdrojů tepla. Pokud vystavíte nádržku s palivem vysokým teplotám, exploduje nebo z ní začne unikat palivo a může dojít k usmrcení nebo vážnému popálení osob.
- Dodržujte všechna varování na nádržce s palivem týkající se použití a skladování.

# SEZNAMTE SE S VAŘIČEM MSR® REACTOR®

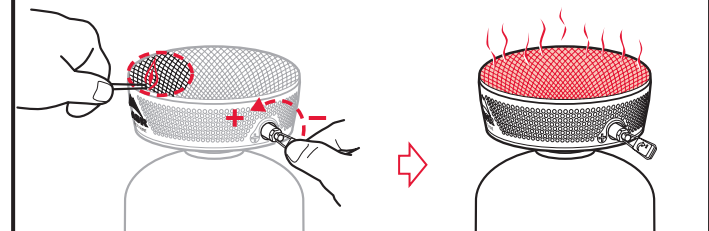
Než připojíte vařič Reactor k nádržce s palivem, seznamte se s jeho částmi a s následujícími pokyny. Nikdy nepoužívejte tento vařič jiným způsobem, než jak je popsáno v následujících pokynech.

*\*Na této ilustraci je zobrazen systém Reactor s nádobou o obsahu 1,7 l. Způsob ukládání je odlišný pro systémy Reactor s nádobami o obsahu 1,0 l a 2,5 l.*



# 3 ZAPNUTÍ VAŘIČE

1. Podržte zapálenou zápalku nebo zapalovač u okraje mřížky hořáku, přímo nad logem MSR.
2. Třemi otáčkami otevřete ventil regulátoru plamene.
3. Počkejte, až hořák začne RUDĚ ŽHNOUT (asi 5 až 30 sekund).  
Zatímco se vařič zahřívá, je nejprve vidět slabý modrý plamen, pak začne hořák žhnout. Vítr a okolní teplota mohou ovlivnit čas zahřátí o 10 až 15 sekund.  
Pokud se palivo nevznítí nebo pokud hořák nezačne RUDĚ ŽHNOUT po uplynutí 30 sekund, uzavřete ventil regulátoru plamene, počkejte 15 sekund a zopakujte kroky 1–3.



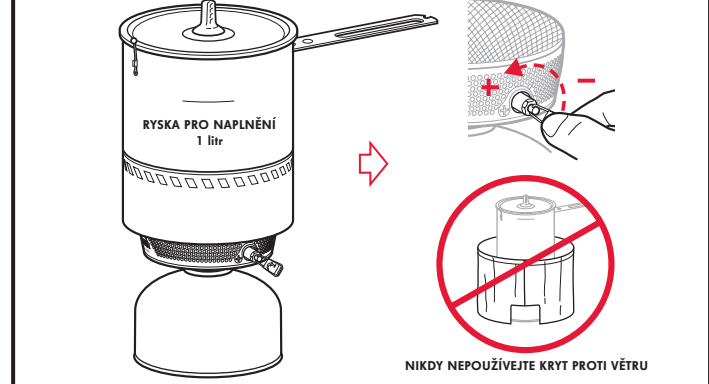
**NEBEZPEČÍ**

Při zapalování vařiče důsledně dodržujte všechny pokyny. Tento vařič obsahuje zařízení určené na ochranu uživatele proti nesprávnému použití. Dojde-li k nesprávnému použití vařiče, zařízení se aktivuje a vařič se stane trvale nepoužitelným.

Nikdy nezapalujte hořák v blízkosti regulátoru plamene nebo s umístěnou nádobou na vaření. Zapálením vařiče jiným než uvedeným způsobem může dojít k přehřátí a k situaci, při níž by mohlo dojít k požáru, popálení, vážnému zranění nebo smrti. Vařič obsahuje zařízení, které jej při nebezpečném přehřátí učiní trvale nepoužitelným. Vařič nelze opravovat v terénu. Stane-li se vařič nepoužitelným, okamžitě jej přestaňte používat a vraťte jej autorizovanému prodejci MSR. Pokus o oběhnutí a/nebo resetování nepoužitelného vařiče je nebezpečný a může způsobit požár, popálení, vážné zranění nebo smrt. Během zapalování nebo vaření nikdy nesklánějte nad vařičem hlavu ani tělo. Sklánění hlavy nebo těla nad hořákem je nebezpečné a může způsobit požár, popálení, vážné zranění nebo smrt.

# 4 VAŘENÍ

1. Do nádoby na vaření dejte jídlo nebo tekutinu. Nikdy nepřekračujte rysku naplnění. (Pouze nádoby o obsahu 1,0 a 1,7 litru.)
2. Umístěte nádobu na vařič a zarovnejte ji s okrajem hořáku.
3. Otočením regulátoru plamene nastavte teplotu.



**NEBEZPEČÍ**

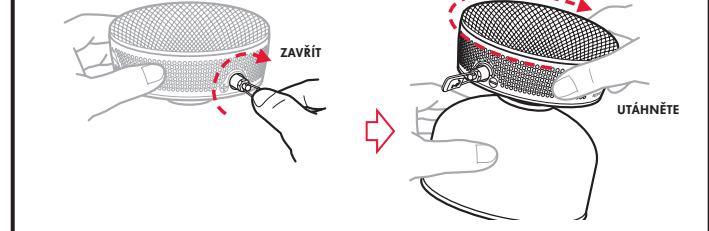
Horký nebo zapálený vařič nikdy nepřemísťujte. Vařič před přemístěním vypněte a nechte alespoň 5 minut vychladnout. Přemístěním horkého nebo horkého vařiče byste mohli způsobit požár, popálení, vážné zranění nebo smrt. Nikdy neumísťujte ani nepoužívejte dva nebo více vařičů vedle sebe. Nikdy nepoužívejte vařič s prázdnými či suchými nádobami. Pro odrážení či rozptýlení tepla nikdy nepoužívejte jiné nádoby a zařízení než zařízení Reactor. Použitím vařiče výše uvedenými způsoby může dojít k výbuchu nádržky a k požáru, popálení, vážnému zranění nebo smrti.

# NÁVOD K OBSLUZE VAŘIČE REACTOR®

## 1 SPOJENÍ VAŘIČE A NÁDRŽKY

Vařič Reactor a nádoby na vaření Reactor vzájemně fungují jako integrovaná jednotka s nádržkou na palivo a nevyžadují žádné další příslušenství pro vaření. Tento jedinečný systém vařiče výrazně snižuje čas potřebný pro vaření a zlepšuje efektivní využití paliva.

1. Zavřete regulátor plamene.  
↳ Otočte regulátor plamene po směru hodinových ručiček.
2. Přišroubujte vařič k nádržce s palivem a ujistěte se, že je spojení utažené.



**NEBEZPEČÍ**

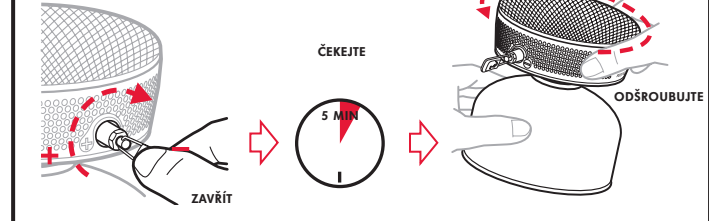
Nádržku k vařiči nikdy neutahujte příliš velkou silou. Utažení přílišnou silou může poškodit vařič nebo nádržku a způsobit únik paliva. Únik paliva může způsobit požár, popálení, vážné zranění nebo smrt.

Při poklesu teploty pod bod mrazu dbejte při používání vařiče maximální opatrnosti. Při teplotách pod bodem mrazu mohou kruhová těsnění ztuhnout a způsobit únik paliva. Před a po zapálení vařiče vždy zkontrolujte, zda nedochází k úniku paliva. Použitím unikajícího vařiče můžete způsobit požár, popálení, vážné zranění nebo smrt. Vařič a palivo umístěte mimo dosah dětí – společnost Cascade Designs, Inc. doporučuje minimální vzdálenost 3 metry. Zapálený či horký vařič nikdy nenechávejte bez dozoru. Vařič bez dozoru může způsobit požár a/nebo situaci, v níž by mohlo dojít k popálení, poranění nebo smrti dětí, zvířat nebo neopatrných jedinců

# 5 VYPNUTÍ VAŘIČE

1. Po skončení vaření zavřete regulátor plamene.
2. Jakmile hořák přestane žhnout, nechte vařič 5 minut vychladnout.
3. Složený vařič přemístěte dále od jakýchkoli zdrojů vznícení a odšroubujte nádržku. Během odšroubování vařiče může dojít k úniku malého množství plynu.
4. Vařič zabalte do suchého obalu Packowl a umístěte jej do spodní části nádoby na vaření.  
↳ Vložte nádržku s palivem do nádoby společně s vařičem.  
↳ Na nádobu na vaření nasadte víko a otočte páčkovou.

**POZNÁMKA:** Před dlouhodobým uskladněním se ujistěte, že je vařič složený a Packowl je suchý. Pokud by byl vařič skladován vlhký, může dojít k jeho korozi.



**NEBEZPEČÍ**

Než vařič uložíte do obalu, vždy nejprve odšroubujte nádržku. Neodšroubujete-li vařič od nádržky před jeho uložením do obalu, může dojít k úniku paliva a následně k požáru, popálení, vážnému zranění nebo smrti. Nádržky s palivem vždy ukládejte v dobře větraném prostoru mimo dosah zdrojů tepla nebo vznícení, jako jsou bojly, kamna, hořáky nebo kotle, a mimo míst, kde teplota překračuje 49 °C. Uložení nádržek s palivem v blízkosti zdroje tepla nebo vznícení nebo na místě, kde teplota překračuje 49 °C, může způsobit výbuch nádržky a následně požár, popálení, vážné zranění nebo smrt.

# 2 PŘÍPRAVA VAŘIČE

1. Z místa pro vaření odstraňte všechny hořlavé materiály, hořlavé kapaliny a výpary.
2. Sestavený vařič umístěte na pevný, stabilní a rovný povrch. Při používání nádržek s průměrem menším než 10,2 cm použijte podpěru nádržky MSR.



**NEBEZPEČÍ**

Při zapalování a provozu vařiče je třeba dodržet bezpečnou vzdálenost hořlavých materiálů od horní strany a bočních stran vařiče (minimálně 1,2 metru). Při zapalování a provozu vařiče je třeba dodržet bezpečnou vzdálenost hořlavých kapalin a výparů od horní strany a bočních stran vařiče (minimálně 7,6 metru). Tento vařič může způsobit vznícení hořlavých materiálů, kapalin a výparů a způsobit situaci, v níž by mohlo dojít k požáru, popálení, vážnému zranění nebo smrti.

Nikdy nezapalujte hořák, pokud byl ventil regulátoru plamene ponechán otevřený. Pokud zůstal ventil regulátoru plamene otevřený, uzavřete jej a před zapálením vařiče důkladně vyvětrejte. Pokud nevyvětráte, může dojít k výbuchu, jenž by mohl způsobit požár, popálení, vážné zranění nebo smrt.

# ŘEŠENÍ POTÍŽÍ

Závada	Příčina	Řešení
Zmenšené plameny	Málo paliva	Vyměňte nádržku
Vařič nelze zapálit	Studená nádržka	Zaměňte nádržky
	Prázdná nádržka*	Vyměňte nádržku
Z nádržky neproudí plyn	Vnitřní poškození	Nepoužívejte vařič Kontaktujte společnost Cascade Designs.

\* Chcete-li zkontrolovat, zda je nádržka prázdná, odšroubujte vařič a opatrně zafixujte nádržkou. Pokud uslyšíte šplouchavý zvuk, nádržka stále obsahuje palivo.

Opravy vařiče musí provádět pouze pracovník autorizovaný společností Cascade Designs, Inc. V případě jakýchkoliv dotazů týkajících se tohoto návodu, vařiče, náhradních dílů nebo servisu kontaktujte prosím společnost:  
 Cascade Designs, Inc., USA – **1 800 531 9531 nebo +1 206 505 9500**  
 Cascade Designs, Ltd., Irsko – **(+353) 21 4621400**  
**www.msrgear.com info@cascaadedesigns.com**