

VAROVÁNÍ

BIOLOGICKÉ OHROŽENÍ ZDRAVÍ

Čestování v přírodě a používání vodních filtrů je spojeno s riziky. Při použití nesterilní vody může dojít k vyústěním škodlivým mikroorganismům a hrozí riziko onemocnění zadržovacího ústrojí. Při nespřávném použití tohoto filtru hrozí zvýšené riziko vyústěním škodlivým mikroorganismům a zvyšuje se riziko onemocnění zadržovacího ústrojí. Pokud budete dodržovat varování a pokyny obsažené v tomto návodu a použijte se o bezpečnosti při používání vody v přírodě, snížíte riziko onemocnění a radiaktivní materiál nebo částice menší než 0,2 mikronu. Vyvoďte pitnou vodu a neokádže odstřihněte veškeré obsažené mikroorganismy, chemikálie a radiaktivní materiál nebo částice menší než 0,2 mikronu. Neuchovávejte hadice a ostatní potencionálně kontaminované součásti v blízkosti varování nebo pokyny nedodržíte, může dojít k onemocnění zadržovacího ústrojí.

PŘEČTĚTE SI VŠECHNY POKYNY A VŠECHNA VAROVÁNÍ A ŘÍDITĚ SE JIMI. Pokud některá z předzahráňových prvků není vložena, může dojít k kontaminaci.

PŘED ZAHRAŇOVÁNÍM POUŽÍVÁNÍM SE DŮKLADNĚ SEZNÁMTE S JÍMÍ A NÁVODEM, který je součástí tohoto výrobku.

JSTE ZODPOVĚDNÍ ZA VLASTNÍ BEZPEČNOST A BEZPEČNOST OSOB, kterým poskytnete tento výrobek.

KTERÉ JSOU S VÁMI. ŘÍDITĚ SE ZDRAVÝM ÚSUDKEM.

Někdy nepoužívejte systém Autoflow k filtrování mořské vody nebo chemicky znečištěné vody, jako je odpadní voda z důlní těžby nebo voda z blízkosti rozsáhlých zemědělských provozů. Systém Autoflow z těchto zdrojů nedokáže odstranit všechny nebezpečné kontaminanty. Pokud je voda z blízkosti vyčerpána z povrchu, může obsahovat škodlivé mikroorganismy, chemikálie a radiaktivní materiál nebo částice menší než 0,2 mikronu. Neuchovávejte hadice a ostatní potencionálně kontaminované součásti v blízkosti varování nebo pokyny nedodržíte, může dojít k onemocnění zadržovacího ústrojí.

DŮLEŽITĚ

Před složením nebo použitím tohoto vodního filtru se seznámte s jímí a návodem a pečlivě si jej přečtěte. Ronechejte si tento návod pro podrobnější použití. Pokud nebudete rozumět tomuto návodu nebo pokud budete mít nějaké dotazy, volejte společnost Cascade Designs na telefonním čísle 1 800 531 9531.

NÁVOD K OBSLUZE






AUTOFLOW™ GRAVITY FILTR

ŘEŠENÍ POTÍŽÍ

Závada	Příčina	Řešení
Slabý výkon	Únik v prvku pro rychlé odpojení s vnitřním závitem	Ujistěte se, že je správně nainstalován a těsně uzavřen. Pokud je potřeba, vyměňte prvek pro rychlé odpojení s vnitřním závitem.
	Zašlepení prvku pro rychlé odpojení s vnitřním závitem	Ujistěte se, že je správně nainstalován a těsně uzavřen. Pokud je potřeba, vyměňte prvek pro rychlé odpojení s vnitřním závitem.
	Uvlnění prvku pro rychlé odpojení s vnějším závitem	Ujistěte se, že je správně nainstalován a těsně uzavřen. Pokud je potřeba, vyměňte prvek pro rychlé odpojení s vnějším závitem.
	Zcela zolacit prvek pro rychlé odpojení s vnějším závitem	Ujistěte se, že je správně nainstalován a těsně uzavřen. Pokud je potřeba, vyměňte prvek pro rychlé odpojení s vnějším závitem.
	Norvenje hadice	Zalomená hadice
	Zašlepení filtračního prvku	Zašlepení filtračního prvku
	Vytážení síťového prvku	Vytážení síťového prvku
	Uvlnění vzduchu ve filtračním prvku	Uvlnění vzduchu ve filtračním prvku
	Uvlnění vzduchu ve filtračním prvku	Uvlnění vzduchu ve filtračním prvku



MOUNTAIN SAFETY RESEARCH®

Kontaktní údaje pro servis a informace o produktech

Cascade Designs, Inc.
4000 First Avenue South, Seattle, WA 98134 USA
1 800 531 9531 nebo 206 505 9500
www.msrgear.com
info@cascaededesigns.com



RECYCLED | RECYCLABLE
Vytlačeno na 50% recyklovaném papíře (30% spotřebitelského odpadu).
Zpracováno bez použití chlóru a kyselín.

TIPY

Alternativní způsoby zachycení vody

Abyste zajistili bezpečnost pitné vody, doporučujeme společnost MSR následující způsoby zachycení vody:

Univerzální adaptér na lahve MSR® - šroubovací vak MSR® Dromedar™, lahve Nalgene® a další podobné produkty

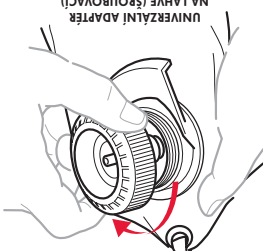
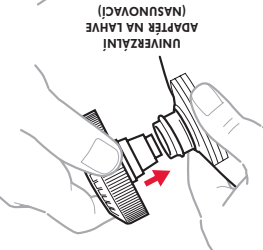
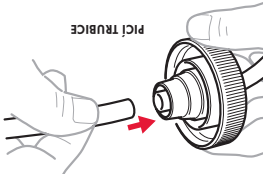
Sejměte kryt výstupu čisté vody. Nastavte univerzální adaptér na vak nebo hrdlo univerzálního adaptéru (šroubovací) nasadíte uzávěr vaku nebo lahve. Nasadíte kryt výstupu čisté vody a uskladníte.

Univerzální adaptér na lahve MSR® - nasunovací (Pitáypus® Hoser™, lahve sigg® a další podobné produkty)

Sejměte pruhový boční kryt. Nasuňte univerzální adaptér na lahve na hrdlo lahve. Postupujte podle kroků 1 - 3 (návod k obsluze). Po přifiltrování a zachycení vody opět nasadíte uzávěr vaku nebo lahve.

Univerzální adaptér na lahve MSR® - bez použití rukojeťového kamelbaku®

Vyměňte skusový ventil a uskladníte jej na čistém místě. Připojte hydratační píci trubici k univerzálnímu adaptéru na lahve. Postupujte podle kroků 1 - 3 (návod k obsluze). Po přifiltrování a zachycení vody uskladníte.

TECHNICKÉ ÚDAJE

Obsah soupravy	Nádržka na znečištěnou vodu (se zabudovaným prvkem pro rychlé odpojení s vnitřním závitem) Tvarovka s rychlým odpojením s vnějším závitem Filtrační vložka Přívodní hadice (30 cm) Výstupní hadice (122 cm) Univerzální adaptér na lahve Kryt výstupu čisté vody Uzavírací spona Návod k obsluze Příručka pro testování filtru Vak na uskladnění
Hmotnost	402 g
Rozměry	25 x 9 cm
Průtok	~ 1,75 litrů za minutu (v závislosti na stavu filtru a kvalitě vody)
Životnost filtru	~ 1500 litru (v závislosti na kvalitě vody)
Náplň filtru	Filtrační vložka s membránou z dutých vláken (HFM)*
Skladovací teplota	Nad 0 °C
Patenty	Patenty přihlášeny.

* Membrána z dutých vláken (HFM) je skupina malých porézních dutinek, které mohou být poškozeny pádem na zem nebo mrazem. Poškození není viditelné. Chcete-li provést kontrolu filtru a zjistit možné poškození, postupujte podle Příručky pro testování filtru.

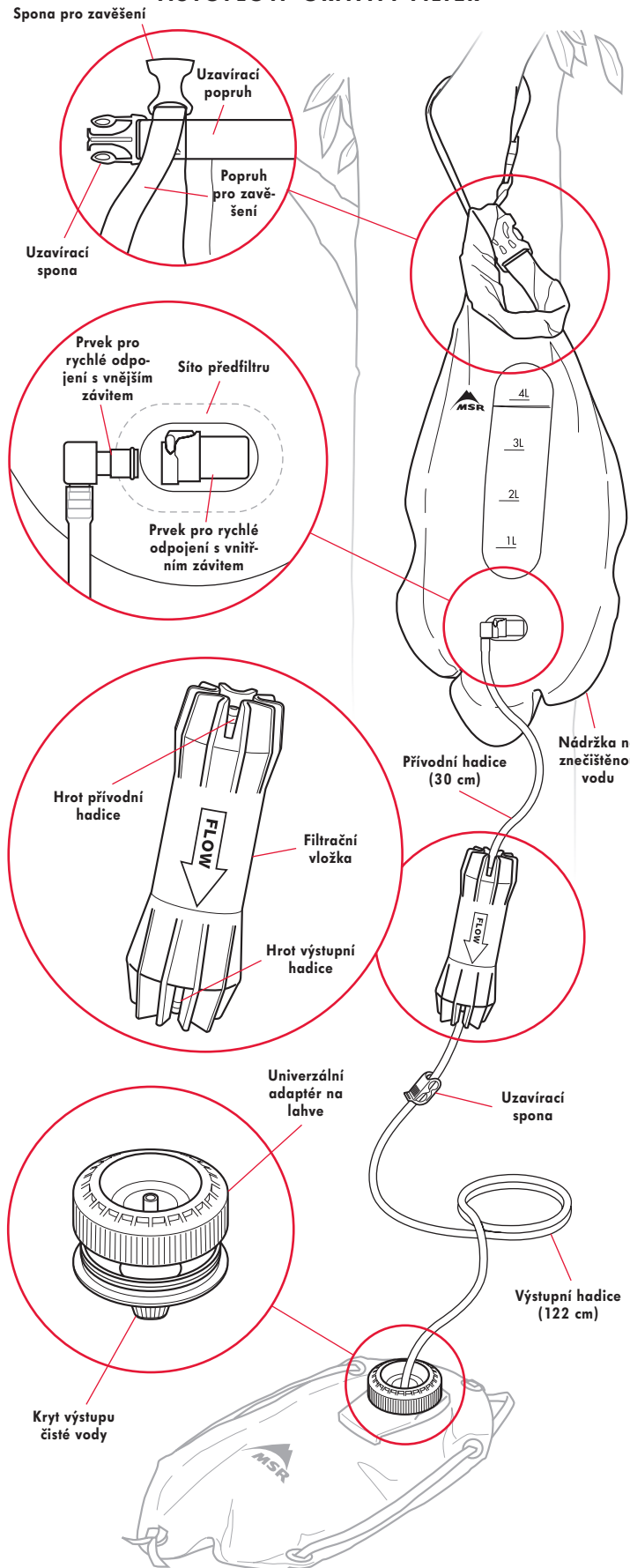
Kontaktní údaje pro servis a informace o produktech

Cascade Designs, Inc.
4000 First Avenue South, Seattle, WA 98134 USA
1 800 531 9531 nebo 206 505 9500

Cascade Designs, Ltd.
Dwyer Road, Midleton, County Cork, Ireland
(+353) 21-4621400

www.msrgear.com

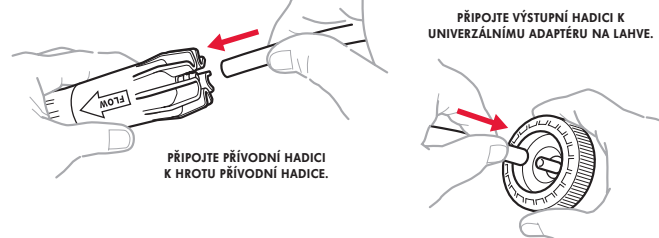
SEZNAMTE SE S FILTREM MSR® AUTOFLOW™ GRAVITY FILTER



NÁVOD K OBSLUZE SYSTÉMU MSR® AUTOFLOW™ GRAVITY FILTER

1 PŘÍPRAVA SYSTÉMU AUTOFLOW K POUŽITÍ

- Připojte otevřený konec přívodní hadice k černému hrotu přívodní hadice.
POZNÁMKA: Šipka (směr toku vody) na filtrační vložce musí směřovat k nádržce na čistou vodu.
- Připojte výstupní hadici k bílému hrotu výstupní hadice.
- Připojte otevřený konec výstupní hadice k univerzálnímu adaptéru na lahve.
- Sejměte kryt výstupu čisté vody a připojte nádržku na čistou vodu k univerzálnímu adaptéru na lahve. (Viz část Tipy.)
- Sepněte uzavírací sponu na výstupní hadici.



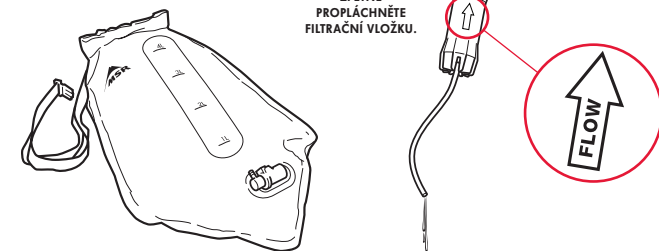
VAROVÁNÍ

Manipulujte s filtrační vložkou opatrně, protože poškozený filtr nezabrání vystavení nebezpečným mikroorganismům. Pokud filtr spadne z výšky větší než 1,5 m na tvrdý povrch, zkontrolujte, zda nedošlo k jeho poškození. (Viz Příručka pro testování filtru.) V případě poškození filtr přestaňte používat a vyměňte filtrační vložku.

4 ZPĚTNÉ PROPLÁCHNUTÍ FILTRAČNÍ VLOŽKY

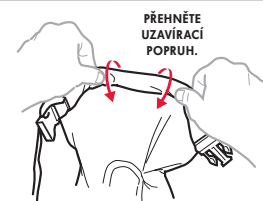
Provádějte pravidelné čištění filtrační vložky zpětným propláchnutím po přefiltrování každých 8 litrů vody (v případě kalné vody nebo vody v barvě čaje provádějte čištění častěji), čímž zajistíte optimální průtok vody a prodloužíte životnost filtru.

- Zachyťte alespoň 1/2 litru filtrované vody do společnosti MSR doporučené nádržky na čistou vodu. (Viz část Tipy.)
- Odpojte přívodní hadici od hrotu prvku pro rychlé odpojení s vnějším závitem.
- Přidržte nebo zavěste nádržku na čistou vodu nad úroveň filtrační vložky a nechte vodu zpětně protékat filtrem a dále ven z prvku pro rychlé odpojení s vnějším závitem.
- Nechejte protéct filtrační vložkou alespoň 1/2 litru vody, aby se odstranily nečistoty z vláken filtru. Pokyny k dlouhodobému uskladnění systému AutoFlow naleznete v kroku 5.

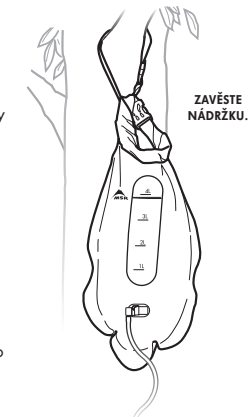


2 FILTROVÁNÍ VODY

- Vyjměte prvek pro rychlé odpojení s vnějším závitem z prvku pro rychlé odpojení s vnitřním závitem na nádržce na znečištěnou vodu.
- Naplňte nádržku na znečištěnou vodu nefiltrovanou vodou.
- Uzavřete vak minimálně čtyřnásobným přehnutím uzavíracího popruhu nádržky na znečištěnou vodu.



- Zavěste nádržku na znečištěnou vodu pomocí popruhu pro zavěšení.
POZNÁMKA: Zavěste nádržku na znečištěnou vodu co nejvýše a zároveň dbejte, aby nevzniklo pnutí v hadicích nebo nedošlo k zvednutí nádržky na čistou vodu ze země.



- Znovu nasadte prvek pro rychlé odpojení s vnějším závitem.
- Rozepnutím uzavírací spony spusťte tok vody. Nechte vodu stékat z nádržky na znečištěnou vodu přes filtrační vložku do nádržky na čistou vodu.
POZNÁMKA: Uvíznutý vzduch ve filtrační vložce může ovlivnit průtok vody. Vypusťte uvíznutý vzduch tím, že přefiltrujete trochu vody (1/4 l) do nádržky na čistou vodu, kterou potom zdvihnete nad úroveň nádržky na znečištěnou vodu.

VAROVÁNÍ

Při filtrování vody zabraňte kontaminaci vody v nádržce na čistou vodu špinavou nebo nefiltrovanou vodou.

5 DEZINFEKCE FILTRU

Před nebo po dlouhodobém uskladnění nebo používání (15 a více po sobě jdoucích dnů) vždy dezinfikujte filtr, aby se zabránilo růstu plísní a bakterií.

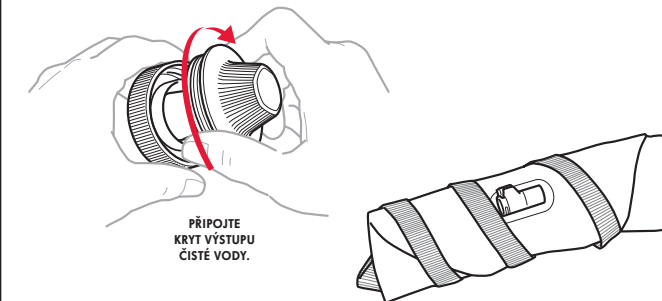
- Vyjměte prvek pro rychlé odpojení s vnějším závitem z nádržky na znečištěnou vodu.
- Vypláchněte nádržku na znečištěnou vodu čistou vodou.
↳ Odstraňte veškeré nečistoty ze síta předfiltru.
- V nádržce na znečištěnou vodu připravte roztok z 2 kapek běžného bělidla a 1 litru vody.
- Sestavte systém AutoFlow.
↳ Sepnutím uzavírací spony zastavte tok vody.
↳ Vložte otevřený konec výstupní hadice (nebo univerzálního adaptéru na lahve) do umyvadla.
↳ Držte nebo zavěste nádržku na znečištěnou vodu nad umyvadlem.
- Rozepněte uzavírací sponu a nechte roztok bělidla protékat systémem do umyvadla.
- Otřením nebo vysušením na vzduchu zcela vysušte součásti systému AutoFlow.
POZNÁMKA: Vnitřek filtrační vložky nelze zcela vysušit, bělidlo obsažené v roztoku však zabrání namnožení škodlivých mikroorganismů a biofilmu.
- Sbalte a uložte sestavu systému AutoFlow do vaku pro uskladnění.

VAROVÁNÍ

Před dlouhodobým uskladněním filtr důkladně dezinfikujte, aby se zabránilo růstu plísní a bakterií. K dezinfekci součástí nikdy nepoužívejte myčku na nádobí nebo mikrovlnnou troubu, protože by mohlo dojít k poškození těchto součástí nebo k jejich rozpuštění v důsledku vysoké teploty.

3 SBALENÍ A USKLADNĚNÍ SYSTÉMU AUTOFLOW

- Vypusťte všechnu vodu ze systému.
- Nasadte kryt výstupu čisté vody na univerzální adaptér na lahve.
- Omotejte hadice okolo filtrační vložky.
POZNÁMKA: Všechny součásti (nádržka, hadice, filtrační vložka, adaptér) by měly zůstat spojené, aby nedošlo ke kontaminaci v průběhu skladování v terénu.
- Srolujte nádržku na znečištěnou vodu spolu s filtrační vložkou a hadicemi a uložte ji do vaku pro uskladnění.
Před nebo po dlouhodobém uskladnění nebo používání (15 a více po sobě jdoucích dnů) filtr vždy dezinfikujte. Viz krok 5.



VAROVÁNÍ

Filtrační vložku neskladujte při nízkých teplotách (pod 0 °C), protože vlivem mrazu může dojít k trvalému poškození vnitřních vláken filtru. Součásti filtru pokaždé omyjte a vysušte.

