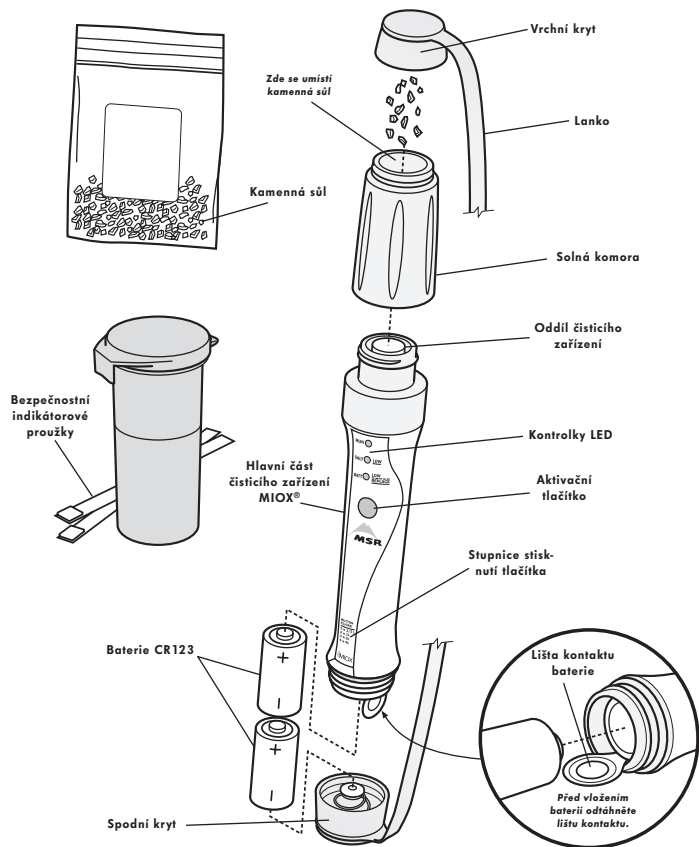


SEZNAMTE SE S ČISTICÍM ZAŘÍZENÍM MIOX®

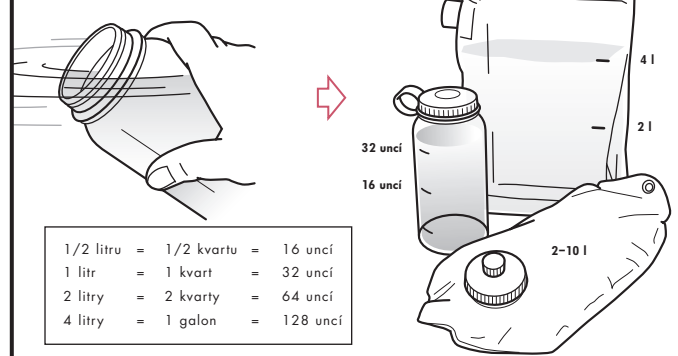


NÁVOD K OBSLUZE ZAŘÍZENÍ MIOX

Před zahájením používání se DŮKLADNĚ SEZNAMTE s tímto návodem, PŘEČTĚTE SI VŠECHNY pokyny a všechna varování a ŘÍDTE se jimi.

1 ZÍSKÁVÁNÍ VODY

1. Naplňte nádobu vodou určenou k úpravě.
2. Zapamatujte si objem nádoby na vodu.
Informace o objemu vody budete potřebovat v kroku 4.



1/2 litru	=	1/2 kvarty	=	16 uncí
1 litr	=	1 kvart	=	32 uncí
2 litry	=	2 kvarty	=	64 uncí
4 litry	=	1 galon	=	128 uncí

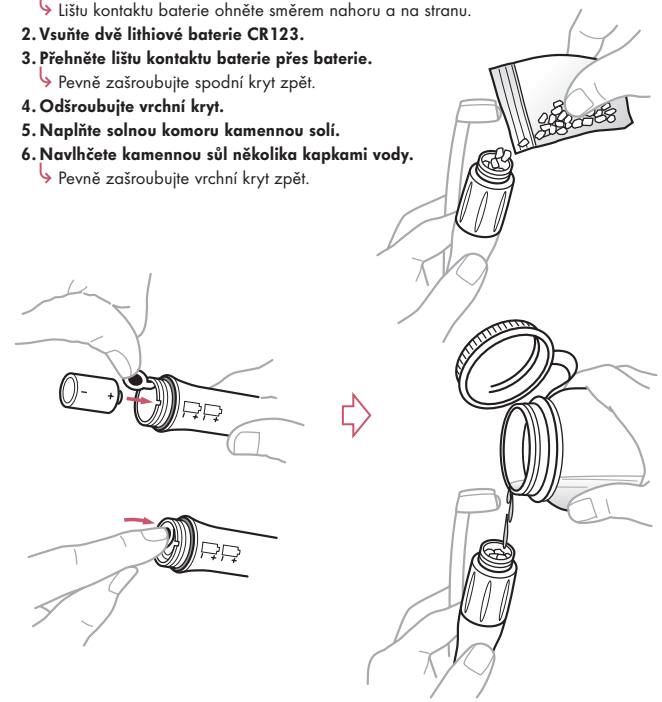
VAROVÁNÍ

Nepoužívejte mořskou vodu. Zařízení MIOX není schopné ze slané či brakické vody vyrobit vodu pitnou. Zvolte nejčistší vodu, kterou máte k dispozici. Vyhýbejte se zdrojům vody, které jsou silně chemicky kontaminované, například rybníčkům v oblasti těžby rud či zdrojům nacházejícím se v blízkosti velkých zemědělských provozů. Zařízení MIOX není schopné účinně snížit obsah těžkých kovů či chemických kontaminujících látek. Abyste si uměli získat čistou pitnou vodu, seznámte se důkladně s používáním tohoto produktu.

2 PŘÍPRAVA ČISTICÍHO ZAŘÍZENÍ

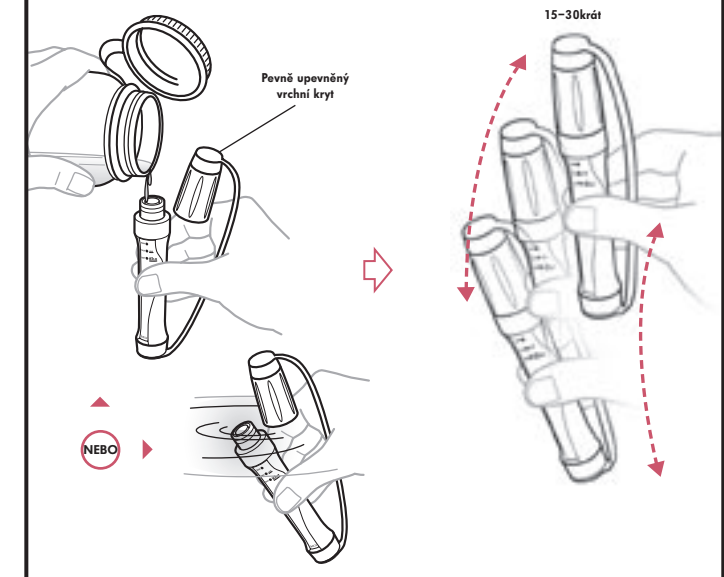
Krok 2 můžete provést doma před zahájením použití v terénu.

1. Odšroubujte spodní kryt.
↳ Lištu kontaktu baterie ohněte směrem nahoru a na stranu.
2. Vsuňte dvě lithiové baterie CR123.
3. Přehněte lištu kontaktu baterie přes baterie.
↳ Pevně zašroubujte spodní kryt zpět.
4. Odšroubujte vrchní kryt.
5. Naplňte solnou komoru kamennou solí.
6. Navlhčete kamennou sůl několika kapkami vody.
↳ Pevně zašroubujte vrchní kryt zpět.



3 PŘÍPRAVA SOLNÉHO ROZTOKU

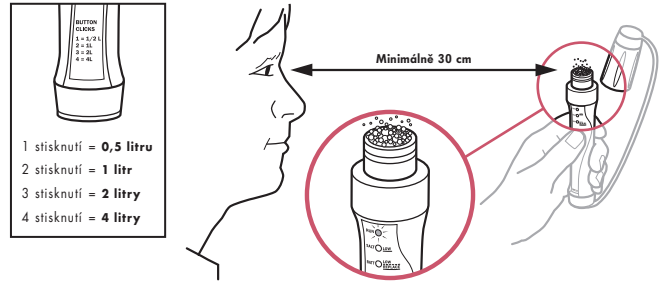
1. Odšroubujte solnou komoru.
2. Naplňte oddíl čisticího zařízení několika kapkami vody.
3. Pevně zašroubujte solnou komoru zpět.
4. Čistící zařízení rázně protřepejte (asi 15-30krát).



4 AKTIVACE SOLNÉHO ROZTOKU

1. Držte čisticí zařízení ve svislé poloze.
2. Odstraňte solnou komoru.
Oddíl čisticího zařízení by měl být alespoň ze 3/4 naplněn solným roztokem.
3. Na spodní straně čisticího zařízení se nachází tabulka stisknutí tlačítka.
Zapamatujte si počet stisknutí pro odpovídající počet litrů (!).
4. Sledujte panel s kontrolkami LED a stiskněte aktivizační tlačítko (1, 2, 3 nebo 4 stisknutí).

Během probublávání roztoku v oddílu čisticího zařízení svítí zelená kontrolka LED RUN.
Když je roztok připraven k použití, zelená kontrolka LED RUN zhasne. Pokud se rozsvítí jiná kontrolka, postupujte podle tabulky Řešení potíží na zadní straně.

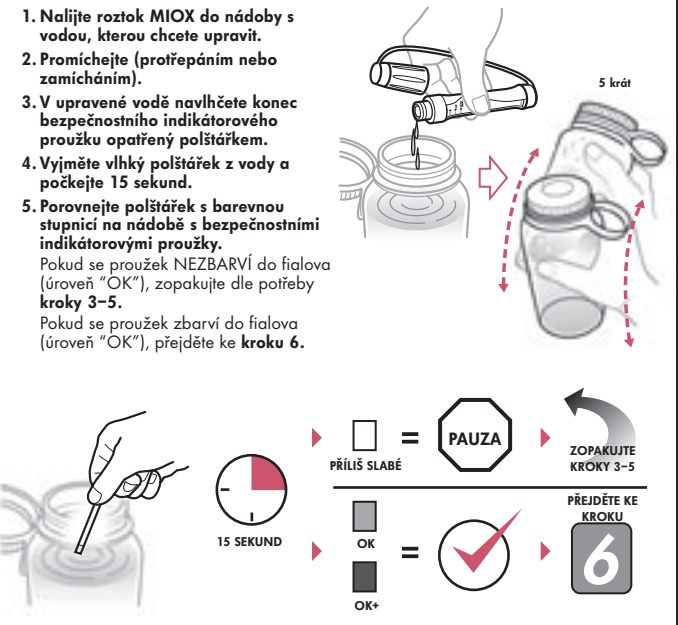


VAROVÁNÍ

Během používání čisticího zařízení se nedotýkejte očí. V zařízení MIOX dochází ke vzniku chemického oxidačního prostředku, který by mohl oči poškodit. Tento chemický oxidační prostředek může také podráždit kůži a trvale znečistit oděv. Při provádění kroku 4 musí být zařízení vzdáleno alespoň 30 cm od vašeho obličeje a oblečení. Po použití čisticího zařízení opláchněte a umyjte si ruce.
Věnujte pozornost také části První pomoc.

5 ÚPRAVA A TESTOVÁNÍ VODY

1. Nalijte roztok MIOX do nádoby s vodou, kterou chcete upravit.
2. Promíchejte (protřeptáním nebo zamícháním).
3. V upravené vodě navlhčete konec bezpečnostního indikátorového proužku opatřený polštářkem.
4. Vyjměte vlhký polštářek z vody a počkejte 15 sekund.
5. Porovnejte polštářek s barevnou stupnicí na nádobě s bezpečnostními indikátorovými proužky.
Pokud se proužek NEZBARVÍ do fialova (úroveň "OK"), zopakujte dle potřeby kroky 3-5.
Pokud se proužek zbarví do fialova (úroveň "OK"), přejděte ke kroku 6.

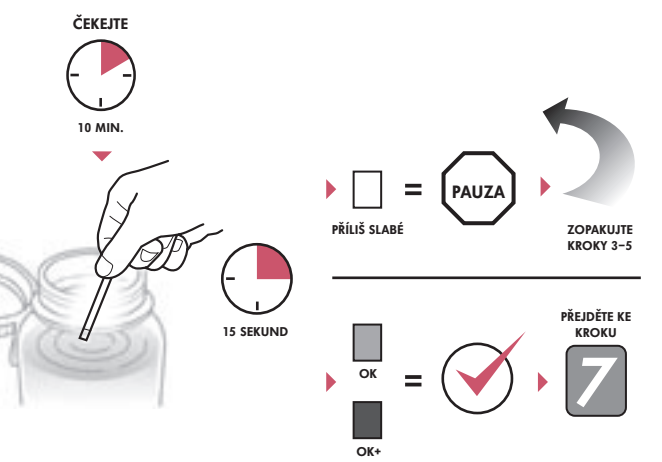


VAROVÁNÍ

Proužek odečtěte do 15 sekund, jinak barva vybledne. Testovací proužky, které se zbarvily do fialova, nepoužívejte opakovaně.

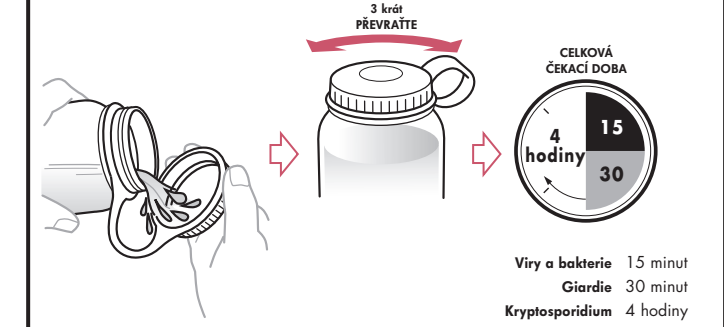
6 DALŠÍ TEST ÚPRAVY VODY

1. Počkejte 10 minut.
2. V upravené vodě navlhčete konec druhého bezpečnostního indikátorového proužku opatřený polštářkem.
3. Vyjměte vlhký polštářek z vody a počkejte 15 sekund.
4. Porovnejte druhý polštářek s barevnou stupnicí na nádobě s bezpečnostními indikátorovými proužky.
Pokud se proužek NEZBARVÍ do fialova (úroveň "OK"), zopakujte dle potřeby kroky 3-5.
Pokud se proužek zbarví do fialova (úroveň "OK"), přejděte ke kroku 7.



7 KONEČNÁ ÚPRAVA

1. Nalijte trochu upravené vody na závitý krytu.
2. Uzavřete kryt a třikrát nádobu převraťte.
3. Vyčkejte zbývající stanovenou dobu úpravy.



VAROVÁNÍ

Dodržujte celou stanovenou dobu úpravy. Po dokončení úpravy již z nádoby nepřidávejte další vodu. Pokud po tomto kroku přidáte do nádoby další vodu, dojde ke zředění úpravného roztoku a následně ke zvýšení nebezpečí kontaminace. Před ukončením doby úpravy nepřidávejte do upravené vody žádnou nápojovou směs, mohlo by dojít k zastavení procesu úpravy. Abyste se nenapili kontaminované vody, je třeba závitá a kryt nádoby opláchnout upravenou vodou.