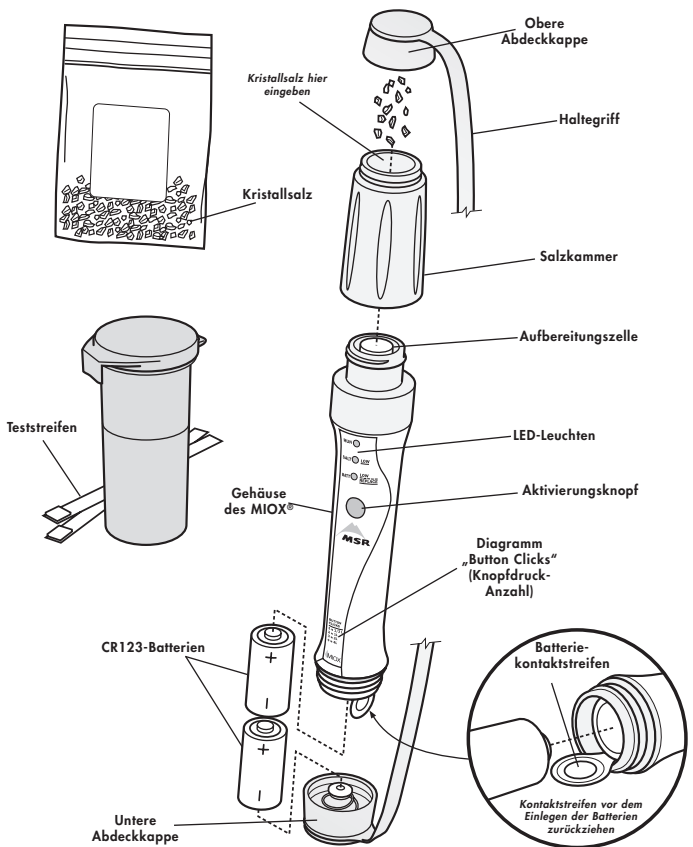


TEILEBEZEICHNUNGEN DES MIOX® PURIFIER

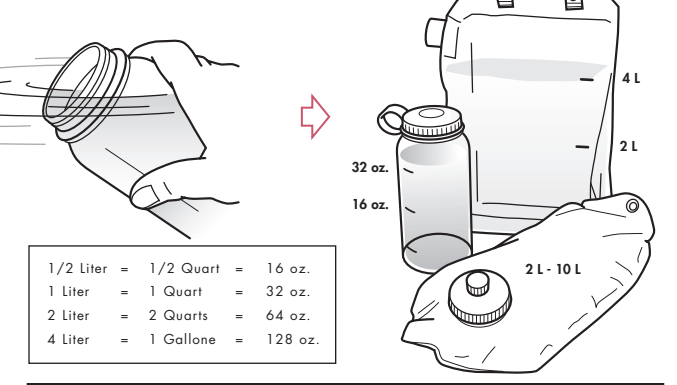


GEBRAUCHSANLEITUNG DES MIOX

Verwenden Sie diesen Purifier erst, nachdem Sie ALLE Anweisungen und Warnhinweise in dieser Anleitung GELESEN UND VERSTANDEN haben.

1 EINFÜLLEN DES WASSERS

1. Füllen Sie den Behälter mit aufzubereitendem Wasser.
2. Notieren Sie sich die Wassermenge. Sie benötigen die Angabe zur Wassermenge in Schritt 4.



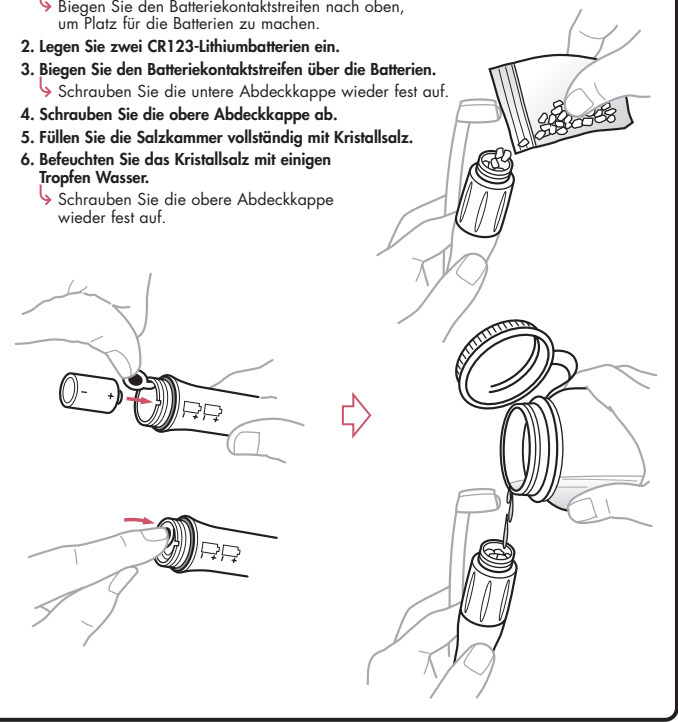
⚠️ WARNUNG

Verwenden Sie kein Meerwasser. MIOX erzeugt kein Trinkwasser aus Salz- oder Brackwasser. Verwenden Sie das sauberste verfügbare Wasser. Vermeiden Sie Wasserquellen mit hoher Chemikalienbelastung, wie Wasserquellen in der Nähe von Bergwerken oder größeren landwirtschaftlichen Betrieben. MIOX reduziert den Schwermetallgehalt oder hohe Chemikalienkonzentrationen im Wasser nicht ausreichend. Lesen Sie sich die Gebrauchsanweisung sorgfältig durch, bevor Sie dieses Produkt zur Erzeugung von sauberem Trinkwasser verwenden.

2 VORBEREITEN DES PURIFIERS

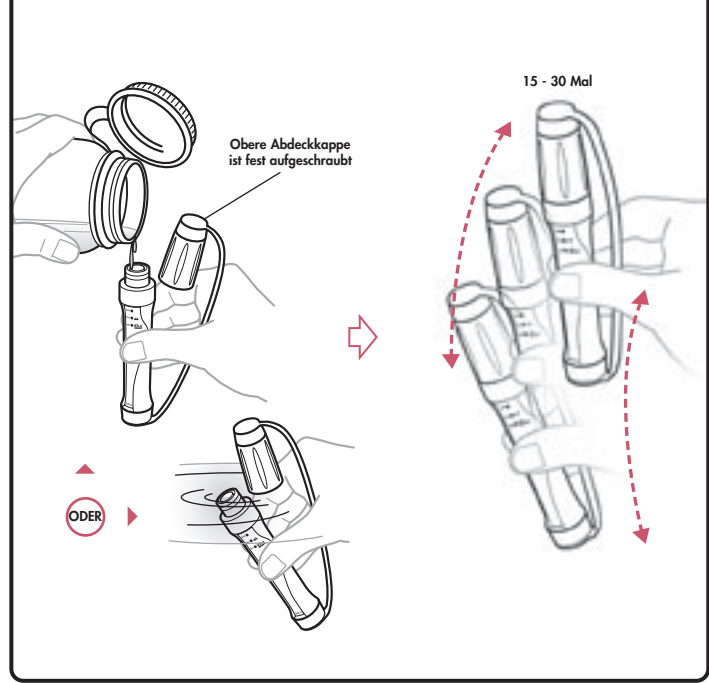
Schritt 2 können Sie vor Ihrer Reise zu Hause ausführen.

1. Schrauben Sie die untere Abdeckkappe ab.
 - ↳ Biegen Sie den Batteriekontaktstreifen nach oben, um Platz für die Batterien zu machen.
2. Legen Sie zwei CR123-Lithiumbatterien ein.
3. Biegen Sie den Batteriekontaktstreifen über die Batterien.
 - ↳ Schrauben Sie die untere Abdeckkappe wieder fest auf.
4. Schrauben Sie die obere Abdeckkappe ab.
5. Füllen Sie die Salzkammer vollständig mit Kristallsalz.
6. Befeuchten Sie das Kristallsalz mit einigen Tropfen Wasser.
 - ↳ Schrauben Sie die obere Abdeckkappe wieder fest auf.



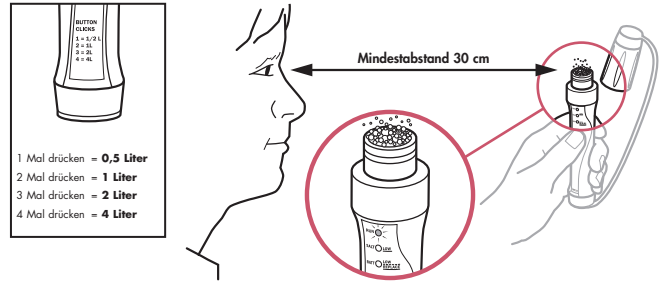
3 HERSTELLEN DER SALZLÖSUNG

1. Schrauben Sie die Salzkammer ab.
2. Füllen Sie die Aufbereitungszelle vollständig mit mehreren Tropfen Wasser.
3. Schrauben Sie die Salzkammer fest.
4. Schütteln Sie den Purifier kräftig (15 - 30 Mal).



4 AKTIVIEREN DER SALZLÖSUNG

1. Halten Sie den Purifier aufrecht.
2. Entfernen Sie die Salzkammer. Die Aufbereitungszelle sollte mindestens zu 3/4 mit Salzlösung gefüllt sein.
3. Sehen Sie sich die Tabelle "Button Clicks" (Knopfdruck-Anzahl) unten auf der Vorderseite des Purifiers an. Lesen Sie ab, wie oft der Knopf zum Herstellen einer bestimmten Wassermenge (in Litern) gedrückt werden muss.
4. Beobachten Sie die LED-Anzeige, und drücken Sie auf den Aktivierungsknopf (1, 2, 3 oder 4 Mal). Die grüne RUN-LED-Anzeige leuchtet, während die Lösung in der Aufbereitungszelle Blasen bildet. Wenn die Lösung gebrauchsfertig ist, erlischt die grüne RUN-LED-Anzeige. Leuchten andere Lämpchen auf, finden Sie weitere Informationen auf der Tafel Fehlerbehebung auf der Rückseite.

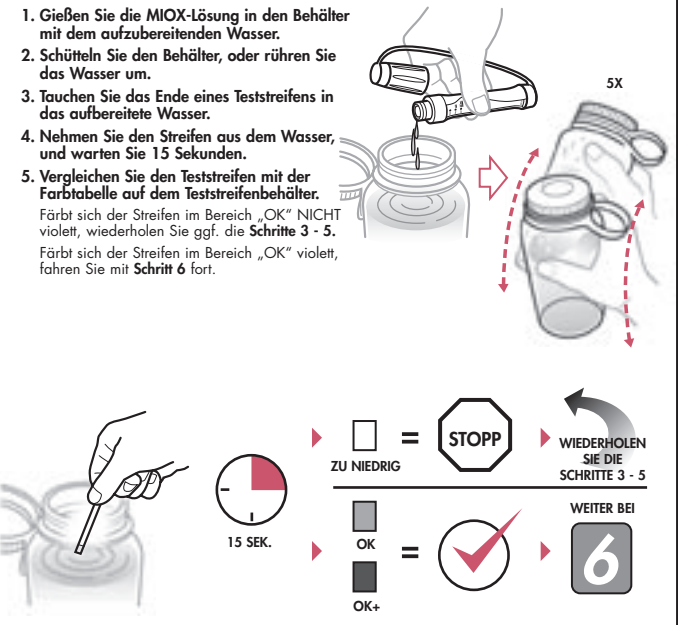


⚠️ WARNUNG

Berühren Sie Ihre Augen nicht, solange Sie den Purifier verwenden. MIOX erzeugt ein chemisches Oxidationsmittel, das Augenreizungen hervorrufen kann. Dasselbe Oxidationsmittel kann ebenfalls Hautreizungen hervorrufen und dauerhafte Flecken auf der Kleidung hinterlassen. Halten Sie bei der Ausführung von Schritt 4 einen Mindestabstand von 30 cm zwischen Ihrem Gesicht, Ihrer Kleidung und dem Purifier ein. Waschen Sie nach dem Gebrauch Ihre Hände und den Purifier. Siehe auch Erste Hilfe.

5 AUFBEREITEN UND TESTEN DES WASSERS

1. Gießen Sie die MIOX-Lösung in den Behälter mit dem aufzubereitenden Wasser.
2. Schütteln Sie den Behälter, oder rühren Sie das Wasser um.
3. Tauchen Sie das Ende eines Teststreifens in das aufbereitete Wasser.
4. Nehmen Sie den Streifen aus dem Wasser, und warten Sie 15 Sekunden.
5. Vergleichen Sie den Teststreifen mit der Farbtabelle auf dem Teststreifenbehälter. Färbt sich der Streifen im Bereich „OK“ NICHT violett, wiederholen Sie ggf. die Schritte 3 - 5. Färbt sich der Streifen im Bereich „OK“ violett, fahren Sie mit Schritt 6 fort.

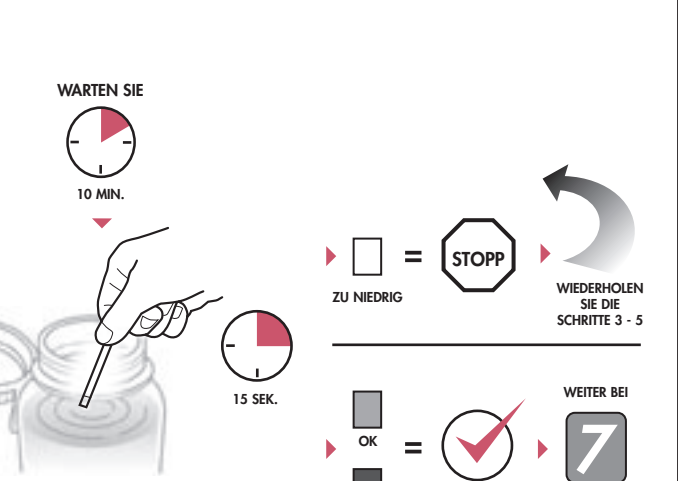


⚠️ WARNUNG

Lesen Sie den Teststreifen möglichst innerhalb von 15 Sekunden ab, da die Farbe sonst möglicherweise ausbleicht. Verwenden Sie Teststreifen nicht erneut, wenn sie eine lila Farbe angenommen haben.

6 FORTSETZEN DES AUFBEREITUNGSTESTS

1. Warten Sie zehn Minuten.
2. Tauchen Sie das Ende eines zweiten Teststreifens in das aufbereitete Wasser.
3. Nehmen Sie den Streifen aus dem Wasser, und warten Sie 15 Sekunden.
4. Vergleichen Sie den zweiten Teststreifen mit der Farbtabelle auf dem Teststreifenbehälter. Färbt sich der Streifen im Bereich „OK“ NICHT violett, wiederholen Sie ggf. die Schritte 3 - 5. Färbt sich der Streifen im Bereich „OK“ violett, fahren Sie mit Schritt 7 fort.



7 ABSCHLIESSEN DER AUFBEREITUNG

1. Gießen Sie aufbereitetes Wasser auf das Deckelgewinde.
2. Schließen Sie den Deckel, und drehen Sie ihn dreimal vor und zurück.
3. Warten Sie die verbleibende Aufbereitungszeit ab.



⚠️ WARNUNG

Warten Sie die entsprechende Aufbereitungszeit vollständig ab. Fügen Sie dem Behälter nach dem Aufbereitungsvorgang kein Wasser mehr hinzu. Andernfalls verringert sich die Konzentration der Aufbereitungslösung, und das Risiko der Verunreinigung erhöht sich. Fügen Sie dem aufbereiteten Wasser vor Ablauf der Wartezeit keine Trinkmischung hinzu, da der Aufbereitungsvorgang ansonsten angehalten wird. Um das Trinken verunreinigten Wassers zu verhindern, müssen die Gewinde von Behälter und Deckel mit aufbereitetem Wasser abgespült werden.