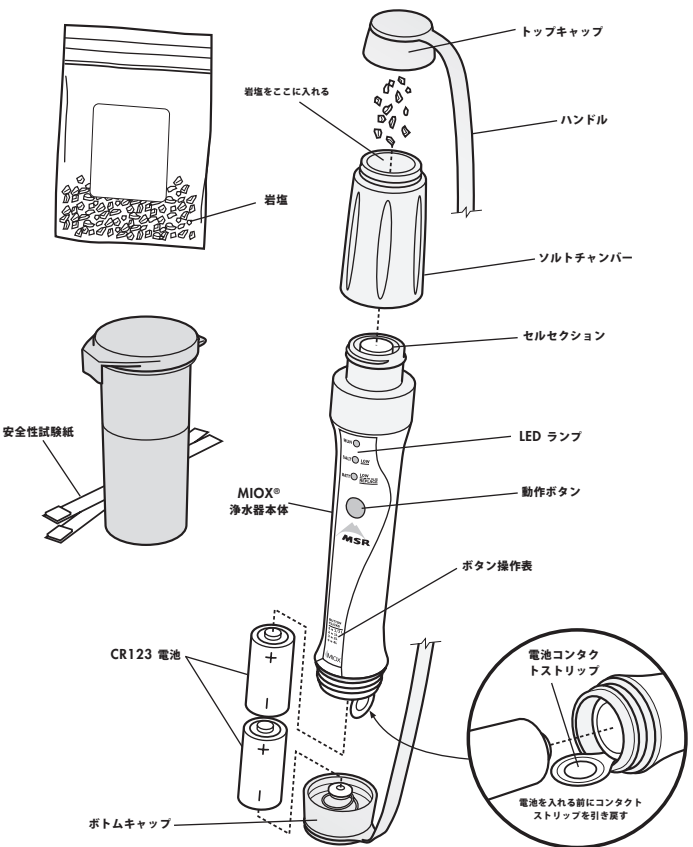


MIOX® 浄水器について知りましょう

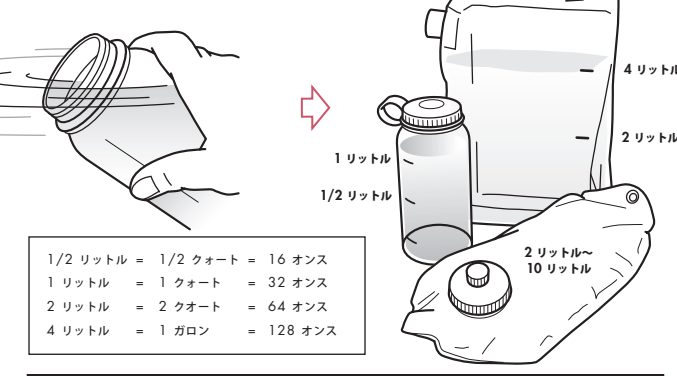


MIOX 操作手順

本浄水器を使用する前に必ずこのマニュアルの指示と警告をすべて読んで理解し、それに従ってください。

1 集水

1. 容器に処理する水を入れます。
2. 水容器の容量を確認してください。
水の容量情報は手順 4 で必要になります。



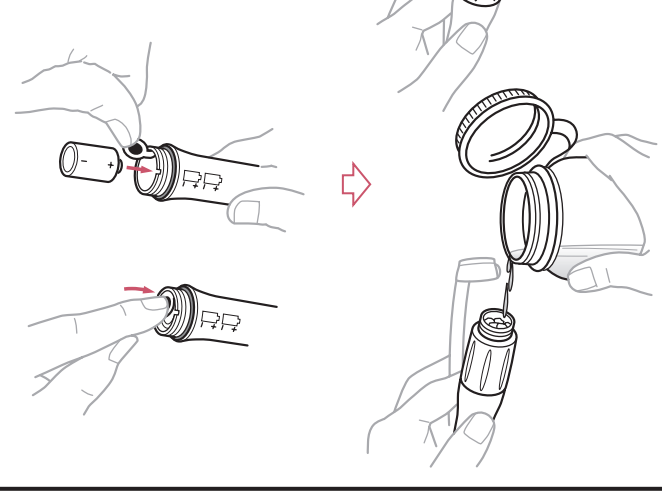
警告

海水を使用しないでください。MIOX は塩水や塩分が入った水から飲用水を作ることはできません。できる限りきれいな水を選んでください。鉱山尾鉱地や大規模農場の近くの水源など、化学物質による汚染度の高い水源は避けてください。MIOX では、重金属や多量の化学物質を効果的に除去することはできません。本製品を効果的に使って清潔で飲用可能な水を作る方法を理解してください。

2 浄水器の準備

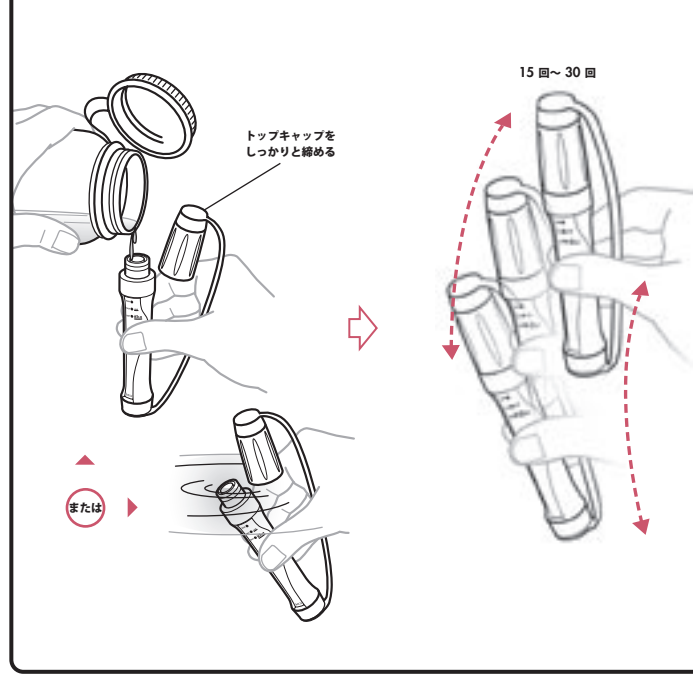
手順 2 は出かける前に自宅準備しておくことができます。

1. ボトムキャップを回してゆるめます。
2. 電池コンタクトストリップを上方に曲げ、外側に出します。
3. CR123 リチウム電池 2 本を入れます。
4. ボトムキャップをしっかりとねじ込んでください。
5. トップキャップを回してゆるめます。
6. ソルトチャンバーに岩塩を容量いっぱいまで入れます。
7. 水を数滴垂らして岩塩を濡らします。
8. トップキャップをしっかりとねじ込んでください。



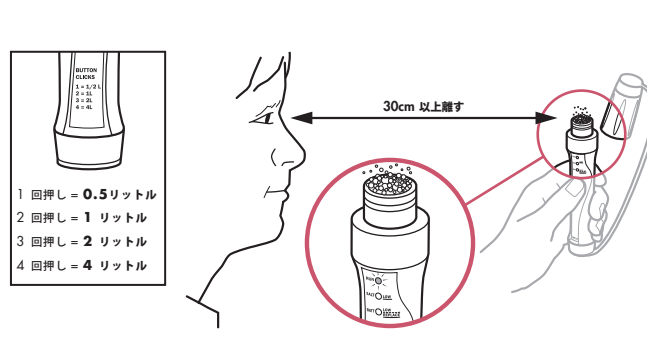
3 食塩水を作る

1. ソルトチャンバーを回してゆるめます。
2. セルセクションに数滴の水を注入します。
3. ソルトチャンバーをしっかりとねじ込みます。
4. 浄水器を激しく揺ってください (約 15 回~30 回)。



4 食塩水の活性化

1. 浄水器を立てて持ちます。
2. ソルトチャンバーを外します。
セルセクションには、食塩水が少なくとも 3/4 以上入っていない必要があります。
3. 浄水器の下側正面に「ボタン操作表」が表示されています。
ボタンを押す回数と容量 (リットル) の関係に注意してください。
4. LED パネルを見て、動作ボタンを押します (1、2、3、または 4 回)。
セルセクション内で食塩水が泡立っている間は緑の LED の Run ランプが点灯します。食塩水の使用準備が完了したら、緑の LED の Run ランプは消灯します。他のランプが点灯する場合は、裏面の「トラブルシューティング」をご覧ください。

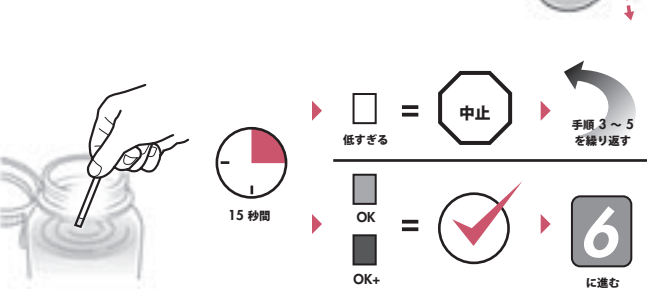


警告

浄水器使用中は、手で目をこすらないようにしてください。MIOX は、酸化物を生成し、この酸化物は目を傷つけるおそれがあります。この酸化物はまた、付着すると皮膚に刺激を感じたり、衣類のシミになり取れなくなる場合があります。手順 4 を行っている間は、浄水器を顔や衣類から少なくとも 30cm 離してください。使用後は浄水器と手をよく水ですいでください。
「応急処置」の項も参照してください。

5 水の処理と試験

1. 処理する水の容器へ MIOX 液を注入します。
2. 容器を振るか攪拌して、水と MIOX 液を混ぜ合わせます。
3. 処理された水の中に安全性試験紙のパッドの先を浸けます。
4. 濡らしたパッドを水から出して 15 秒間待ちます。
5. パッドの色を、安全性試験紙容器に記載されているカラーチャートと比較します。
パッドが「OK」レベルの紫色にならなかった場合、手順 3~5 を必要に応じて繰り返します。
パッドが「OK」レベルの紫色になったら、手順 6 に進みます。

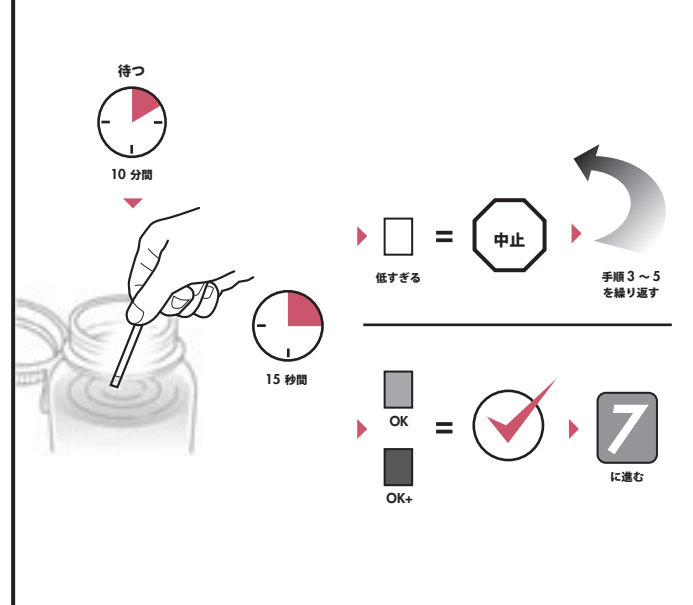


警告

試験紙の色の判別に 15 秒以上かけないでください。色あせが起こる場合があります。試験紙が紫になっているときは、再使用しないでください。

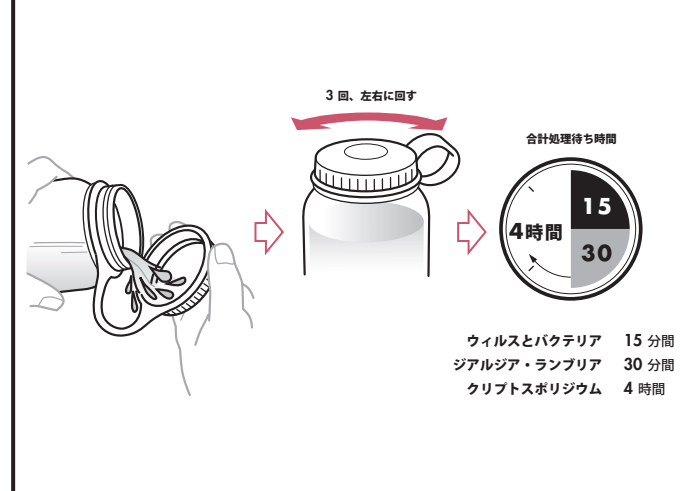
6 処理試験を継続する

1. 10 分間待ちます。
2. 処理された水の中に 2 回目の安全性試験紙のパッドの先を浸けます。
3. 濡らしたパッドを水から出して 15 秒間待ちます。
4. 2 回目のパッドの色を、安全性試験紙容器に記載されているカラーチャートと比較します。
パッドが「OK」レベルの紫色にならなかった場合、手順 3~5 を必要に応じて繰り返します。
パッドが「OK」レベルの紫色になったら、手順 7 に進みます。



7 処理を終了する

1. キャップのねじ山部分に、浄化処理した水を少量注ぎます。
2. キャップを締め、3 回、左右に動かします。
3. 残りの適切な処理時間いっぱいまで処理します。



警告

適切な処理時間いっぱいまで処理してください。処理プロセスの後に容器に水を追加しないでください。この手順の後に水を追加すると、処理液の強度が低下し、汚染の危険性が高くなります。処理の終了前にドリンクミックス等を処理水に追加しないでください。処理プロセスが止まってしまう可能性があります。汚染された水を飲むことがないように、容器のねじ山部とキャップを必ず処理水ですいでください。