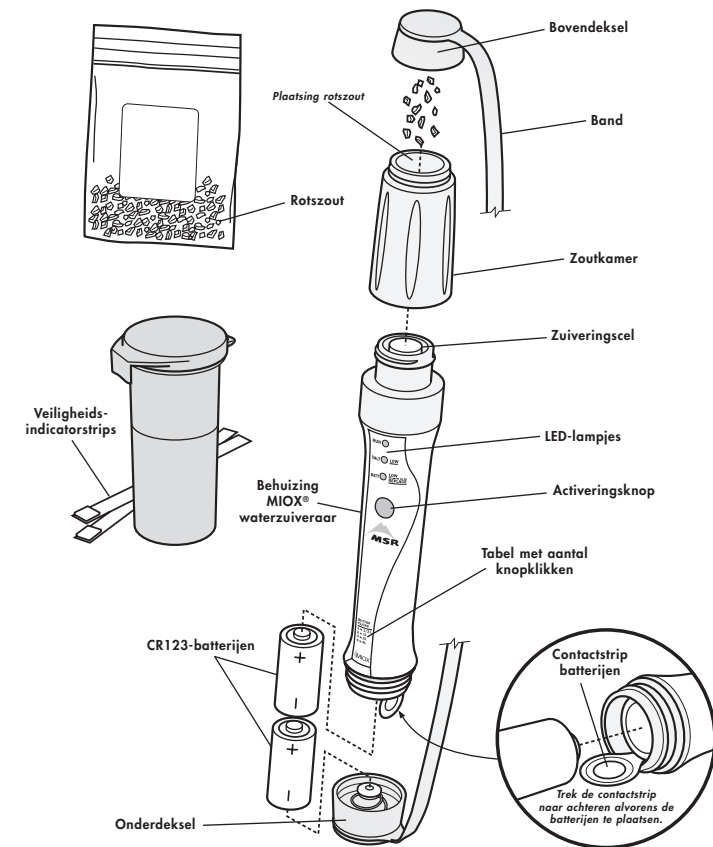


ONDERDELEN VAN UW MIOX® WATERZUIVERAAR

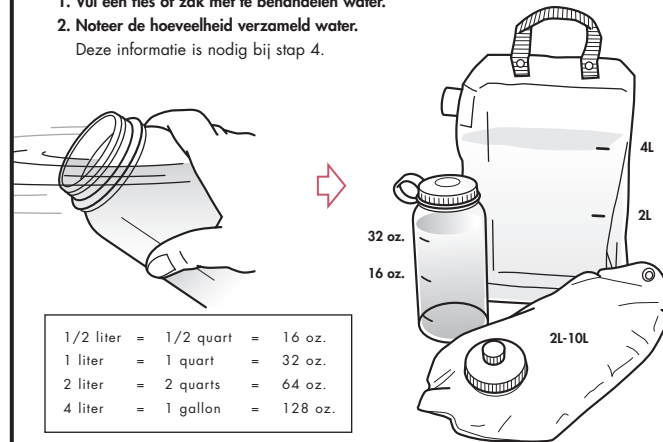


BEDIENINGSINSTRUCTIES MIOX WATERZUIVERAAR

Voordat u deze waterzuiveraar gaat gebruiken, moet u ALLE instructies en waarschuwingen in deze handleiding lezen en begrijpen.

1 WATER VERZAMELEN

1. Vul een fles of zak met te behandelen water.
2. Noteer de hoeveelheid verzameld water.
Deze informatie is nodig bij stap 4.



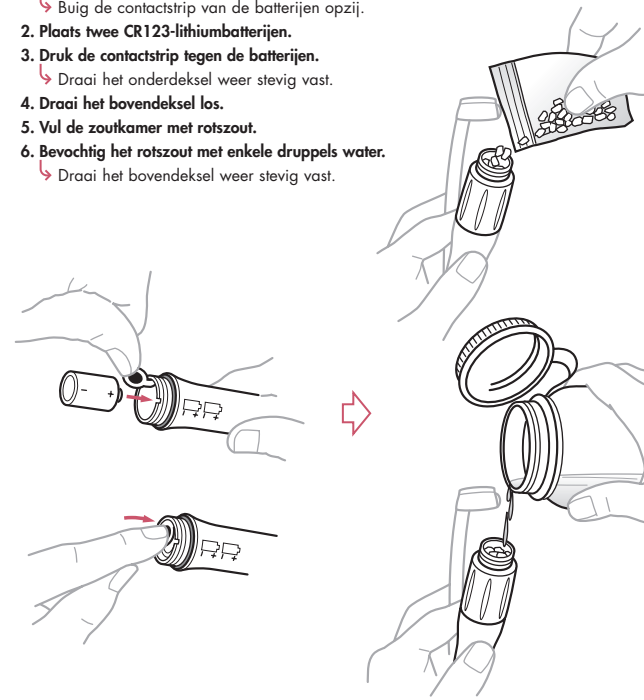
⚠ WAARSCHUWING

Gebruik geen zeewater. MIOX maakt geen drinkbaar water van zout of brak water. Gebruik zo schoon mogelijk water. Mijd waterbronnen met een hoog gehalte aan chemische stoffen, zoals bij mijn- of landbouwactiviteiten. MIOX biedt geen effectieve vermindering van zware metalen of hoge niveaus van chemische verontreiniging. Zorg dat u weet hoe u dit product moet gebruiken om schoon, drinkbaar water te maken.

2 DE ZUIVERAAR VOORBEREIDEN

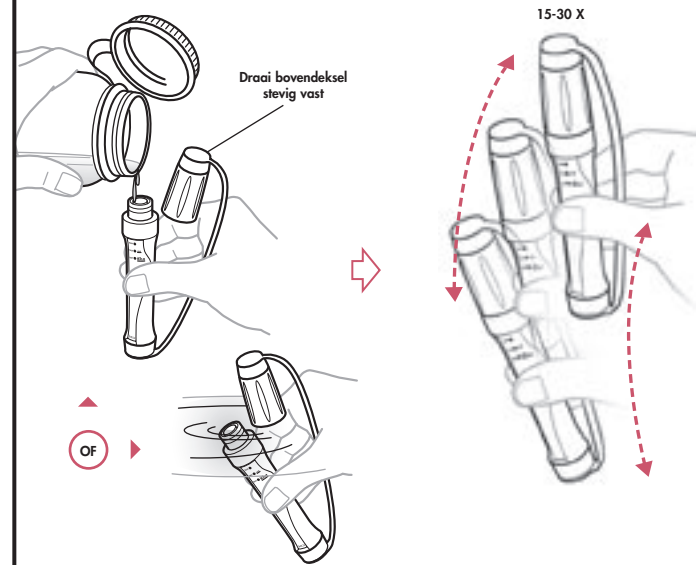
Stap 2 kan thuis worden uitgevoerd, vóór gebruik in het veld.

1. Schroef het onderdekseel los.
↳ Buig de contactstrip van de batterijen opzij.
2. Plaats twee CR123-lithiumbatterijen.
↳ Draai het onderdekseel weer stevig vast.
3. Druk de contactstrip tegen de batterijen.
↳ Draai het bovendeksel weer stevig vast.
4. Draai het bovendeksel los.
5. Vul de zoutkamer met rotszout.
6. Bevochtig het rotszout met enkele druppels water.
↳ Draai het bovendeksel weer stevig vast.



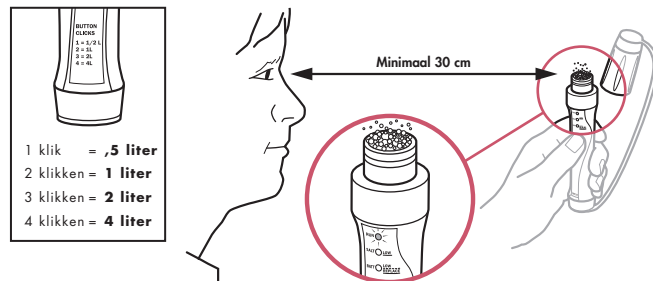
3 DE ZOUTOPLOSSING MAKEN

1. Schroef de zoutkamer los.
2. Doe enkele druppels water in de zuiveringscel.
3. Schroef de zoutkamer stevig vast.
4. Schud de zuiveraar krachtig op en neer (ca. 15-30 keer).



4 DE ZOUTOPLOSSING ACTIVEREN

1. Houd de zuiveraar rechtop.
2. Verwijder de zoutkamer.
De zuiveringscel dient voor ten minste 3/4 gevuld te zijn met zoutoplossing.
3. Raadpleeg de tabel met knopklikken onder aan de zuiveraar.
Noteer het juiste aantal klikken voor het aantal liters (L).
4. Kijk naar het LED-paneel en druk op de activeringsknop (1, 2, 3 of 4 klikken).
Het groene lampje RUN brandt terwijl de oplossing borrelt in de zuiveringscel. Het groene lampje gaat uit als de oplossing klaar is voor gebruik. Als andere lampjes gaan branden, raadpleegt u *Problemen oplossen op de achterzijde*.

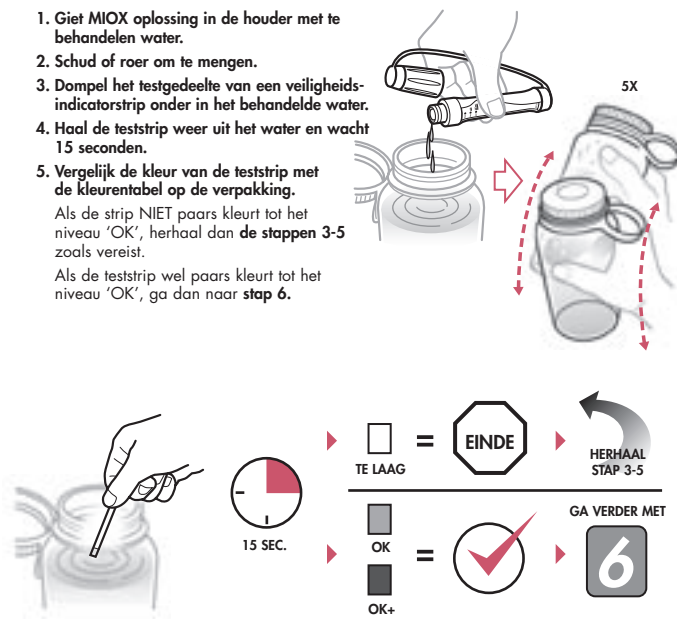


⚠ WAARSCHUWING

Wrijf niet in uw ogen tijdens het gebruik van de waterzuiveraar. MIOX produceert een chemische oxidant die schadelijk is voor de ogen. Dezelfde oxidant kan ook de huid irriteren en permanente vlekken op kleding veroorzaken. Houd de zuiveraar bij stap 4 ten minste 30 cm van uw gezicht en kleding. Spoel de zuiveraar om en was de handen na gebruik. Zie ook *Eerste hulp*.

5 WATER BEHANDELEN EN TESTEN

1. Giet MIOX oplossing in de houder met te behandelen water.
2. Schud of roer om te mengen.
3. Dompel het testgedeelte van een veiligheids-indicatorstrip onder in het behandelde water.
4. Haal de teststrip weer uit het water en wacht 15 seconden.
5. Vergelijk de kleur van de teststrip met de kleurentabel op de verpakking.
Als de strip NIET paars kleurt tot het niveau 'OK', herhaal dan de stappen 3-5 zoals vereist.
Als de teststrip wel paars kleurt tot het niveau 'OK', ga dan naar stap 6.

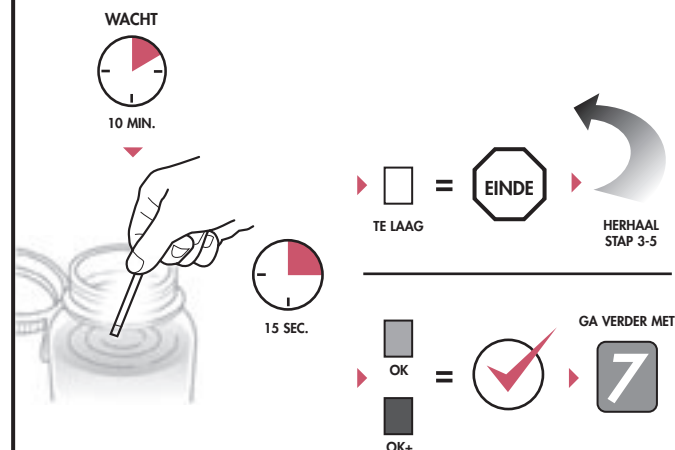


⚠ WAARSCHUWING

Lees de strip binnen 15 seconden af, anders kan de kleur vervagen. Gebruik een teststrip niet opnieuw nadat deze paars is verkleurd.

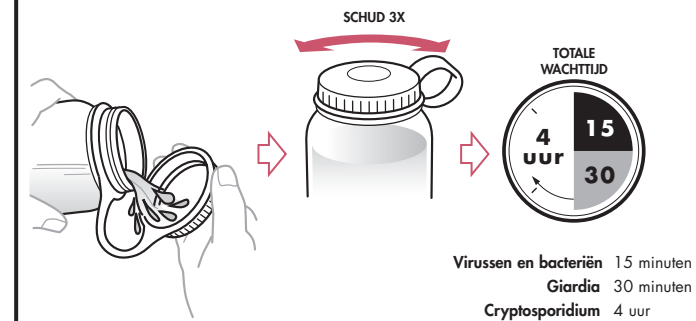
6 VERDERGAAN MET DE BEHANDELINGSTEST

1. Wacht 10 minuten.
2. Dompel het testgedeelte van een veiligheidsindicatorstrip onder in het behandelde water.
3. Haal de teststrip weer uit het water en wacht 15 seconden.
4. Vergelijk de kleur van de tweede teststrip met de kleurentabel op de verpakking.
Als de strip NIET paars kleurt tot het niveau 'OK', herhaal dan de stappen 3-5 zoals vereist.
Als de teststrip wel paars kleurt tot het niveau 'OK', ga dan naar stap 7.



7 DE BEHANDELING VOLTOOIEN

1. Giet wat behandeld water op de schroefdraad van het deksel.
2. Sluit het deksel en schud de houder 3 keer op en neer.
3. Wacht voor de rest van de behandelingstijd.



⚠ WAARSCHUWING

Laat de volledige behandelingstijd verstrijken. Vul geen water bij in de houder na het behandelingsproces. Als u na deze stap water toevoegt, wordt de behandelingsoplossing verdund en neemt het risico op besmetting toe. Voeg geen siroop toe aan het behandelde water voordat de behandelingstijd is verstreken, hierdoor kan het behandelingsproces worden gestopt. Spoel de schroefdraden van de houder en het deksel met behandeld water om te voorkomen dat u toch besmet water binnenkrijgt.