

Pro vaši bezpečnost  
**3. Odpojte vařič od nádržky s palivem.**

- Tento vařič může produkovat oxid uhelnatý, který je zcela bez zápachu.
- Při použití v uzavřeném prostoru může dojít k usmrcení osob.
- Tento vařič nikdy nepoužívejte v uzavřeném prostoru, jako je kavanan, hala, stan, automobil nebo obytný prostor.

**NEBEZPEČÍ VZNIKU OXIDU UHELNATÉHO**



**NEBEZPEČÍ**

**NÁVOD K OBSLUZE**



**MSR**  
MOUNTAIN SAFETY RESEARCH®

**VAŘIČ SUPERFLY™ / VAŘIČ SUPERFLY s funkcí AUTOSTART**

**PRO VAŠI BEZPEČNOST**

**V blízkosti tohoto ani jiného vařiče nikdy neskladujte ani nepoužívejte benzín nebo jiné kapaliny, lečichz výpary jsou horlavé.**

**PRO VAŠI BEZPEČNOST**

**1. Nepokoušejte se vařič zapálit. Pokud ucítíte plyn**

**2. Uhaste jakýkoliv otevřený oheň.**

**3. Odpojte vařič od nádržky s palivem.**

**VAROVÁNÍ**

Nepokoušejte se používat tento vařič: (1) dříve, než si přečtete tento návod k obsluze a plně mu porozumíte, (2) nejste-li připraveni nebo schopni po celou dobu dohlížet na zapálený anebo horký vařič, (3) zpozorujete-li unikající palivo anebo (4) zpozorujete-li jakýkoliv stav systému vařiče nebo okolního prostředí, jenž by mohl učinit provoz zařízení s otevřeným ohněm nebezpečným. Nedodržení těchto instrukcí může způsobit nebezpečnou situaci vedoucí k požáru, popálení, vážnému zranění nebo smrti.

Tento vařič je určen pouze k vaření jídla a vody ve venkovním prostředí (tzn. nikoliv v uzavřených prostorách jakéhokoliv druhu, např. stanech atd.) – nikdy jej nepoužívejte k jiným účelům. Použitím vařiče v jakémkoliv uzavřeném prostoru, nebo k jiným účelům, než je vaření jídla nebo vody, můžete způsobit požár, popálení, vážnému zranění nebo smrti.

Nerozebírejte vařič jiným způsobem, než je zde popsán. Vařič nijak neupravujte. Rozebrání nebo úprava vařiče v rozporu se zde uvedenými pokyny může způsobit nebezpečnou situaci, při níž může dojít k požáru, popálení, vážnému zranění nebo smrti.

Vařič nepoužívejte, pokud některé části chybí nebo jsou poškozeny nebo pokud náhradní díly neodpovídají vašemu modelu vařiče. Použití vařiče s chybějícími nebo poškozenými částmi nebo s náhradními díly neodpovídajícími vašemu modelu vařiče může způsobit nebezpečnou situaci, při níž může dojít k požáru, popálení, vážnému zranění nebo smrti.

Společnost Cascade Designs, Inc. zaručuje pouze použití náležitě dimenzovaných nádob značky MSR® – použití nádob jiných značek než MSR® je na vlastní riziko a rozhodnutí uživatele.

**MSR**  
MOUNTAIN SAFETY RESEARCH®

Kontaktní údaje pro servis a informace o produktech  
**Cascade Designs, Inc.**  
 4000 First Avenue South, Seattle, WA 98134 USA  
 1 800 531 9531 nebo +1 206 505 9500  
 www.msrgear.com

Recyklované | RECYKLOVATELNÉ

**OMEZENÁ ZÁRUKA/OMEZENÍ OPRAVNÝCH PROSTŘEDKŮ A ODPOVĚDNOSTI USA a Kanada**

**Společnost Cascade Designs, Inc. (dále jen "společnost") zaručuje původnímu vlastníkovi (dále jen "vlastník"), že při použití "produktů" vady z hlediska materiálu ani provedení po dobu ztvoření "produktu". Záruka se nevztahuje na vady materiálu a provedení v případě, že produkt (i) byl jakýmkoli způsobem upraven, (ii) byl použitán k účelům, které jsou v rozporu s uvedeným účelem či určením produktu, nebo (iii) byl nespřávně udržován. Záruka se na produkt dle nevztahuje v případě, že uživatel nebo vlastník (i) neposkytl podrobné pokyny a neřídil se uvedenými varováními, nebo (ii) produkt používal nesprávně či neobdobně.**

Pokud budou originální součásti produktu během zřízení lhůby společnosti Cascade vyhodnocené podle nevybrání, za nový produkt se rovnalehou cenou a funkcí. Víceený produkt označený jako oprava nebo výměna. Společnost Cascade si vyhrazuje právo vyměnit jakýkoli produkt, který se opravuje z hlediska materiálu či provedení, bude jediným opravným prostředkem vlastníka jejích výrobků. Společnost Cascade si vyhrazuje právo vyměnit jakýkoli produkt, který se opravuje z hlediska materiálu či provedení, bude jediným opravným prostředkem vlastníka jejích výrobků. Společnost Cascade si vyhrazuje právo vyměnit jakýkoli produkt, který se opravuje z hlediska materiálu či provedení, bude jediným opravným prostředkem vlastníka jejích výrobků. Společnost Cascade si vyhrazuje právo vyměnit jakýkoli produkt, který se opravuje z hlediska materiálu či provedení, bude jediným opravným prostředkem vlastníka jejích výrobků.

**NEBEZPEČÍ**



**NEBEZPEČÍ OXIDU UHELNATÉHO, POŽÁRU a VÝBUCHU**

S používáním tohoto vařiče a paliva jsou spojena vážná rizika. Náhodné vznícení, exploze nebo nesprávné použití mohou způsobit smrt, vážné popáleniny nebo poškození majetku. Jste odpovědní za vlastní bezpečnost a za bezpečnost osob ve svém okolí. Řiďte se prosím zdravým úsudkem.

Vařič je určen POUZE K VENKOVNÍMU POUŽITÍ. Vařič nikdy nepoužívejte ve stanu, autě, budovách ani v jiných uzavřených prostorách. Vařič spotřebovává kyslík a produkuje plynný oxid uhelnatý, který je jedovatý a bez zápachu. Vařič může snadno zapálit hořlavé materiály nebo hořlavé kapaliny a výpary ve svém okolí. Pokud používáte tento vařič v uzavřeném prostoru, může dojít k usmrcení nebo vážnému popálení osob.


Uchovávejte vařič a nádržku stranou od ostatních zdrojů tepla. Nikdy nepoužívejte jakýkoliv ochranný kryt proti větru. Nikdy nepoužívejte nádoby nebo Outback Oven™ s průměrem větším než 20,3 cm. Pokud vystavíte nádržku vysokým teplotám, exploduje a může dojít k usmrcení nebo vážnému popálení osob.

Nikdy nenechejte děti manipulovat s vařičem. Děti musejí být alespoň 3 metry od vařiče a místa pro vaření a vždy pod dozorem.

Než začnete vařič používat, SEZNAMTE SE se všemi varováními a pokyny v tomto návodu, UJISTĚTE SE, ŽE JIM ROZUMÍTE, a ŘÍDTE SE JIMI. Nedodržení varování a pokynů může mít za následek smrt, vážné popáleniny nebo jiná zranění či poškození majetku.

**OMEZENÍ ODPOVĚDNOSTI.** Maximální odpovědnost společnosti Cascade, jejích poboček a dodavatelů je omezena na náhodné škody do výše, která nespřasahuje pšvodnímu kupní ceně produktu. SPOLEČNOST CASCADE, JEJÍ Pobočky A Dodavatelé SE TÍMTO VYSLOVNE ZŘÍKAJÍ ODPOVĚDNOSTI ZA VEŠKERÉ NÁSLEDNÉ A JINÉ ŠKODY VZNIKLÉ VYSLOVNE ZŘÍKAJÍ ODPOVĚDNOSTI ZA VEŠKERÉ NÁSLEDNÉ A JINÉ ŠKODY VZNIKLÉ VŠECH ZÁRUK, ZÁVAZKŮ A PODMÍNEK, VÝSLOVNÝCH, ODVOZENÝCH ČI VYPLYVÁJÍCÍCH ZE ZÁKONŮ, KTERÉ SE TYKAJÍ DANÉHO PRODUKTU, ZEJMÉNA JAKÝCHKOLI ODVOZENÝCH ZÁRUK TYKAJÍCÍCH SE OBCHODOVATELNOSTI, SKRYTÝCH VAD, VHDONOSTI PRO URČITÝ OMEZENÍ ODPOVĚDNOSTI. Společnost Cascade a její pobočky, pokud jsou uvedeny v seznamu, nenesou odpovědnost za škody způsobené tímto vařičem v uzavřeném prostoru, jako je kavanan, hala, stan, automobil nebo obytný prostor. Společnost Cascade a její pobočky, pokud jsou uvedeny v seznamu, nenesou odpovědnost za škody způsobené tímto vařičem v uzavřeném prostoru, jako je kavanan, hala, stan, automobil nebo obytný prostor. Společnost Cascade a její pobočky, pokud jsou uvedeny v seznamu, nenesou odpovědnost za škody způsobené tímto vařičem v uzavřeném prostoru, jako je kavanan, hala, stan, automobil nebo obytný prostor. Společnost Cascade a její pobočky, pokud jsou uvedeny v seznamu, nenesou odpovědnost za škody způsobené tímto vařičem v uzavřeném prostoru, jako je kavanan, hala, stan, automobil nebo obytný prostor.

**URČENO POUZE PRO VENKOVNÍ POUŽITÍ**



**AGA 6089**

Jmenovitý výkon:  
 10 000 Btu/h  
 3,5 kW/h  
 269 g/h

## VŠEOBECNÉ BEZPEČNOSTÍ ZÁSADY

Zabraňte vážným či smrtelným úrazům: než začnete vaříč používat, SEZNAMTE SE se všemi varováními a pokyny v tomto návodu, UJISTĚTE SE, ŽE JIM ROZUMÍTE, a ŘÍDIT

Tento vaříč je lehký, kompaktní a je určen pro vaření v otevřeném prostoru. Podrobnější informace o vaření v otevřeném prostoru získáte od místního prodejce turistických potřeb. Před cestou do přírody si nechte poradit od těch, kdo mají potřebné zkušenosti.

Jste odpovědní za vlastní bezpečnost a za bezpečnost osob ve svém okolí. Nespolehejte však pouze na tento návod a řiďte se vždy logickým úsudkem.

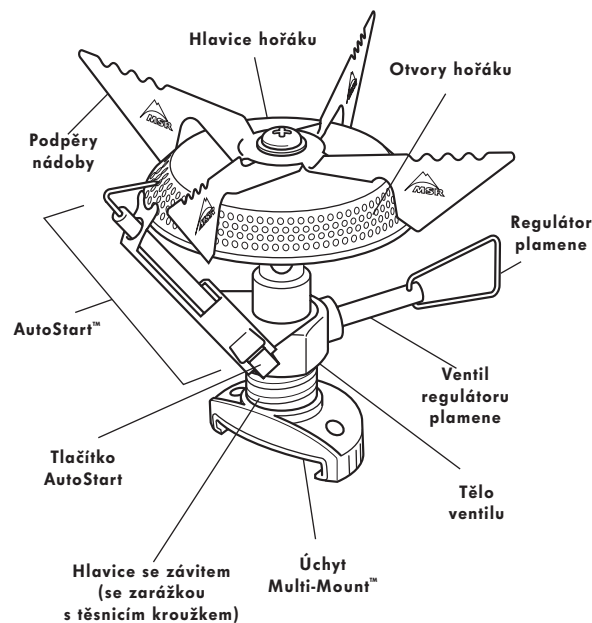
### Bezpečné zacházení s nádržkou s palivem

k vaříči je nutné připojit nádržku se zkvapalněným stlačeným plynem (LPG), který je vysoce hořlavý a výbušný. Používejte pouze nádržku s kvalitní směsí paliva MSR®, směsí 70 butan/30 propan nebo 80 isobutan/20 propan, certifikovanou podle EN 417 (113g nebo 227g). U všech typů nádržek na palivo dodržujte následující bezpečnostní zásady:

- Sluchem a čichem ověřte, zda neuniká plyn. Unikající plyn znamená vážné nebezpečí. Zkvapalněný stlačený plyn je neviditelný a bez zápachu a jeho čichové dobře rozeznatelné příměsi mohou postupem času vyprchat. Úniky plynu proto nelze vždy dobře zjistit čichem. Vaříč nepoužívejte, pokud uniká, je poškozený nebo pokud správně nepracuje.
- Ujistěte se, že spojení mezi vaříčem a nádržkou s palivem je těsné a utažené. Pokud spojení není pevně utažené nebo pokud slyšíte nebo cítíte unikající plyn, vaříč ani nádržku s palivem nepoužívejte. Přesuňte vaříč do dobře větraného prostoru stranou od zdrojů vznícení, zjistěte místo úniku plynu a zastavte jej. Únik plynu kontrolujte pouze venku za použití mýdlové vody. Únik plynu nekontrolujte plamenem.
- Výměnu nádržky provádějte venku a mimo dosah lidí.
- Nikdy nepoužívejte nádržky na palivo s objemem větším než 227 g a vyšší než 10 cm, protože nadměrné nádržky snižují stabilitu vaříče.
- Před připojením nové nádržky k vaříči zkontrolujte těsnění. Vaříč nepoužívejte, pokud je těsnění poškozené nebo opotřebené.
- Uchovávejte vaříč a nádržku na palivo stranou od ostatních zdrojů tepla. Pokud vystavíte nádržku s palivem vysokým teplotám, exploduje nebo z ní začne unikat palivo a může dojít k usmrcení nebo vážnému popálení osob.
- Dodržujte všechna varování na nádržce s palivem týkající se použití a skladování.

## SEZNAMTE SE S VAŘIČEM MSR® SUPERFLY™

Než připojíte vaříč SuperFly k nádržce s palivem, seznámte se s jeho částmi a s následujícími pokyny. Nikdy nepoužívejte tento vaříč jiným způsobem, než jak je popsáno v následujících pokynech.

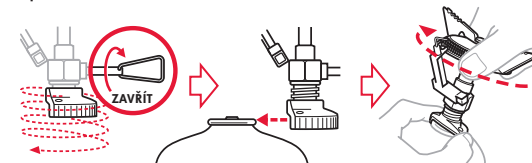


## NÁVOD K OBSLUZE VAŘIČE SUPERFLY™

### 1 SPOJENÍ VAŘIČE A NÁDRŽKY

Vaříč SuperFly se připojuje k nádržce s palivem odlišným způsobem než ostatní vaříče díky technologii Multi-Mount™.

1. Rozevřete regulátor plamene.
2. Uzavřete ventil regulátoru plamene.
3. Úchyt Multi-Mount přišroubujte ke spodní části hlavice se závitkem.
4. Úchyt Multi-Mount připevněte k hornímu okraji nádržky.
5. Úchyt Multi-Mount přidržte a rukou zašroubujte vaříč, dokud nebude spojení pevně utaženo.

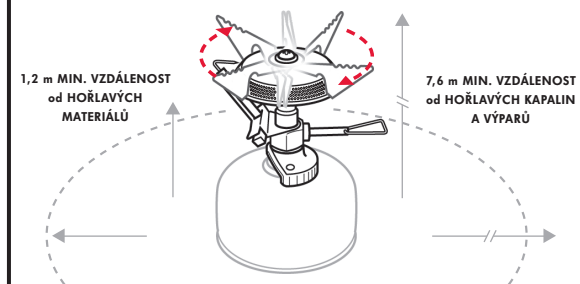


#### VAROVÁNÍ

Nádržku k vaříči nikdy neutahujte příliš velkou silou. Utažení přílišnou silou může poškodit vaříč nebo nádržku a způsobit únik paliva. Únik paliva může způsobit požár, popálení, vážné zranění nebo smrt. Při poklesu teploty pod bod mrazu dbejte při používání vaříče maximální opatnosti. Při teplotách pod bodem mrazu mohou kruhová těsnění ztuhnout a způsobit únik paliva. Před a po zapálení vaříče vždy zkontrolujte, zda nedochází k úniku paliva. Použitím unikajícího vaříče můžete způsobit požár, popálení, vážné zranění nebo smrt. Vaříč a palivo umístěte mimo dosah dětí – společnost Cascade Designs, Inc. doporučuje minimální vzdálenost 3 metry. Zapálený či horký vaříč nikdy nenechávejte bez dozoru. Vaříč bez dozoru může způsobit požár a/nebo situaci, v níž by mohlo dojít k popálení, poranění nebo smrti dětí, zvířat nebo neopatrných jedinců.

### 2 PŘÍPRAVA VAŘIČE

1. Z místa pro vaření odstraňte všechny hořlavé materiály, hořlavé kapaliny a výpary.
2. Sestavený vaříč umístěte na pevný, stabilní a rovný povrch.
3. Otáčením rozevřete podpěry nádoby.  
Podpěry by se neměly dotýkat spouštěče AutoStart.



#### VAROVÁNÍ

Při zapalování a provozu vaříče je třeba dodržet bezpečnou vzdálenost hořlavých materiálů od horní strany a bočních stran vaříče (minimálně 1,2 metru). Při zapalování a provozu vaříče je třeba dodržet bezpečnou vzdálenost hořlavých kapalin a výparů od horní strany a bočních stran vaříče (minimálně 7,6 metru). Tento vaříč může způsobit vznícení hořlavých materiálů, kapalin a výparů a způsobit situaci, v níž by mohlo dojít k požáru, popálení, vážnému zranění nebo smrti. Nikdy nezapalujte hořák, pokud byl ventil regulátoru plamene ponechán otevřený. Pokud zůstal ventil regulátoru plamene otevřený, uzavřete jej a před zapálením vaříče důkladně vyvětrejte. Pokud nevyvětráte, může dojít k výbuchu, jenž by mohl způsobit požár, popálení, vážné zranění nebo smrt.

### 3 ZAPNUTÍ VAŘIČE

1. Otevřením ventilu regulátoru plamene (asi o jednu čtvrtinu závitů) vypustíte plyn.

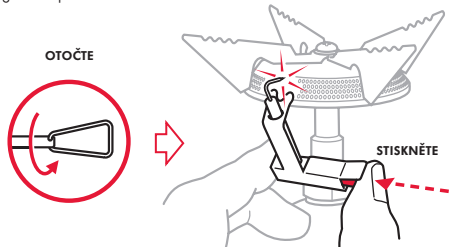
Poslouchejte, zda uslyšíte syčení plynu proudícího do hlavice hořáku.

2. Krátkým stisknutím tlačítka AutoStart zapalte vaříč.

Zapálení může vyžadovat několik stisknutí.

3. Regulátor plamene nastavte na požadovanou úroveň plamene.

Správný plamen bude modré barvy. POZNÁMKA: Chcete-li zapálit vaříč jinak než tlačítkem AutoStart, podržte hořící zápalku nebo zapalovač v blízkosti otvorů hořáku a pomalu otáčejte páčku regulátoru plamene.



#### VAROVÁNÍ

Během zapalování nebo vaření nikdy nesklánějte nad vaříčem hlavu ani tělo. Sklápění hlavy nebo těla nad hořákem je nebezpečné a může způsobit požár, popálení, vážné zranění nebo smrt, protože vaříč pracuje s oteplivým plamenem.

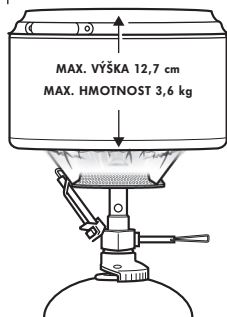
### 4 VAŘENÍ

1. Do nádoby na vaření dejte jídlo nebo tekutinu.
2. Umístěte nádobu na vaření do středu vaříče.
3. Otočením regulátoru plamene nastavte teplotu.



NIKDY NEPOUŽÍVEJTE KRYT PROTI VĚTRU

NÁDOBA NA VAŘENÍ MAX. PRŮMĚR 20,3 cm



MAX. VÝŠKA 12,7 cm  
MAX. HMOTNOST 3,6 kg

#### VAROVÁNÍ

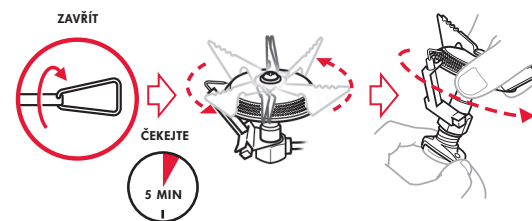
Horký nebo zapálený vaříč nikdy nepřemísťujte. Vaříč před přemístěním vypněte a nechte alespoň 5 minut vychladnout. Přemístěním hořícího nebo horkého vaříče byste mohli způsobit požár, popálení, vážné zranění nebo smrt. Nikdy nepoužívejte nádobu nebo Outback Oven™ s průměrem větším než 20,3 cm. Nikdy neumísťujte ani nepoužívejte dva nebo více vaříčů vedle sebe. Nikdy nepoužívejte vaříč s prázdnými či suchými nádobami. Nikdy nepoužívejte jiná zařízení pro odražení či rozptýlení tepla než zařízení MSR®. Použitím vaříče výše uvedenými způsoby může dojít k výbuchu nádržky a k požáru, popálení, vážnému zranění nebo smrti. Nikdy nepoužívejte nádobu, která svou velikostí neodpovídá vaříči a/nebo se nehodí k použití s ním, zvláště s ohledem na podpěry nádoby vaříče (např. nádoba s konvexním nebo konkávním dnem, některé smaltované nádoby atd.). Použitím neodpovídající nebo nevhodné nádoby se může nádoba a/nebo vaříč stát nestabilním a obsah nádoby se může rozlít a způsobit požár, popálení, vážné zranění nebo smrt.

### 5 VYPNUTÍ VAŘIČE

1. Jakmile ukončíte vaření, uzavřete ventil regulátoru plamene.
2. Po zhasnutí plamene nechte vaříč po dobu 5 minut vychladnout.
3. Sklopte regulátor plamene.
4. Složte podpěry nádoby.
5. Složený vaříč přemístěte dále od jakýchkoli zdrojů vznícení.

Pridržte úchyt Multi-Mount a odšroubujte vaříč od nádržky. Během odšroubování vaříče může dojít k úniku malého množství plynu.

Pokud je nádržka zcela prázdná, postupujte podle platných místních předpisů pro řádnou likvidaci.



#### VAROVÁNÍ

Než vaříč uložíte do obalu, vždy nejprve odšroubujte nádržku. Neodšroubujete-li vaříč od nádržky před jeho uložením do obalu, může dojít k úniku paliva a následně k požáru, popálení, vážnému zranění nebo smrti. Nádržky s palivem vždy ukládejte v dobře větraném prostoru mimo dosah zdrojů tepla nebo vznícení, jako jsou bojly, kamna, hořáky nebo kotle, a mimo míst, kde teplota překračuje 49 °C. Uložení nádržek s palivem v blízkosti zdroje tepla nebo vznícení nebo na místě, kde teplota překračuje 49 °C, může způsobit výbuch nádržky a následně požár, popálení, vážné zranění nebo smrt.

### ŘEŠENÍ POTÍŽÍ

#### Závada

Slabý výkon	Příčina	Řešení
Zmenšené plameny	Málo paliva	Vyměňte nádržku
Vaříč nelze zapálit	Studená nádržka	Zaměňte nádržky
	Větrné podmínky	Ukryjte vaříč za kámen nebo přírodní překážku
	Prázdná nádržka	Vyměňte nádržku
	Poškozené tlačítko AutoStart	Ohněte elektrodu blíže k otvorům hořáku (< 4,8 mm)
		Podržte hořící zápalku nebo zapalovač v blízkosti otvorů hořáku a pomalu otáčejte páčkou regulátoru plamene
		Vyměňte tlačítko AutoStart

opravy vaříče musí provádět pouze pracovník autorizovaný společností Cascade Designs, Inc. V případě jakýchkoliv dotazů týkajících se tohoto návodu, vaříče, náhradních dílů nebo servisu kontaktujte prosím společnost:

Cascade Designs, Inc., USA – 1 800 531 9531 nebo +1 206 505 9500

Cascade Designs, Ltd., Irsko – (+353) 21 4621400

www.msrgear.com info@cascaadedesigns.com