



# VŠEOBECNÉ BEZPEČNOSTÍ ZÁSADY

Zabraňte vážným či smrtelným úrazům: než začnete vařič používat, SEZNAMTE SE se všemi varováními a pokyny v tomto návodu, UJISTĚTE SE, ŽE JIM ROZUMÍTE, a ŘÍDĚTE

Tento vařič je lehký, kompaktní a je určen pro vaření v otevřeném prostoru. Podrobnější informace o vaření v otevřeném prostoru získáte od místního prodejce turistických potřeb. Před cestou do přírody si nechte poradit od těch, kdo mají potřebné zkušenosti.

Jste odpovědní za vlastní bezpečnost a za bezpečnost osob ve svém okolí. Nespoléhejte však pouze na tento návod a řiďte se vždy logickým úsudkem.

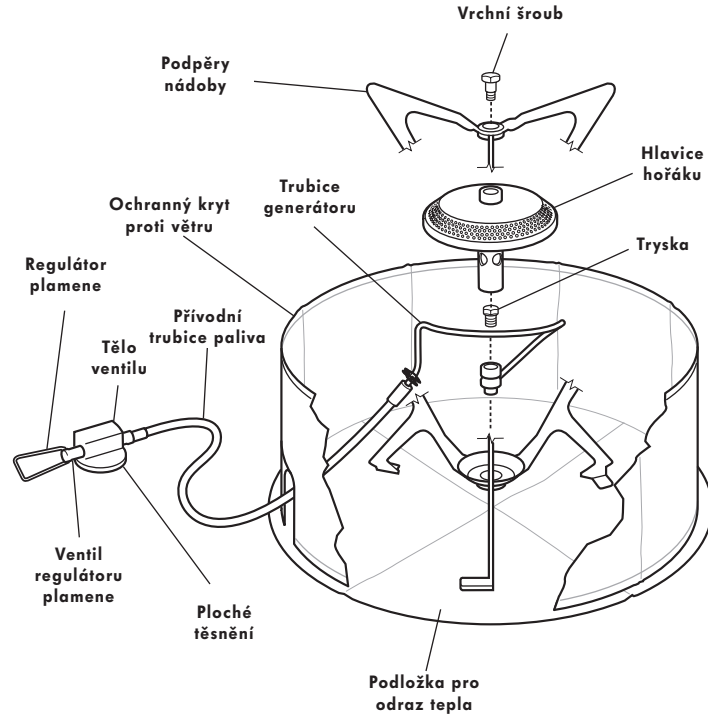
## Bezpečné zacházení s nádrží s palivem

k vařiči je nutné připojit nádržku se zkapalněným stlačeným plynem (LPG), který je vysoce hořlavý a výbušný. Používejte pouze nádržku s kvalitní směsí paliva MSR®, směsí 70 butan/30 propan nebo 80 isobutan/20 propan, certifikovanou podle EN 417 (113 g nebo 227 g). Nepokoušejte se připojit jiné typy nádrží k palivu. U všech typů nádrží na palivo dodržujte následující bezpečnostní zásady:

- Sluchem a čichem ověřte, zda neuniká plyn. Unikající plyn znamená vážné nebezpečí. Zkapalněný stlačený plyn je neviditelný a bez zápachu a jeho čichové době rozeznatelné příměsi mohou postupem času vyprchat. Uniky plynu proto nelze vždy dobře zjistit čichem. Vařič nepoužívejte, pokud uniká, je poškozený nebo pokud správně nepracuje.
- Ujistěte se, že spojení mezi vařičem a nádrží s palivem je zajištěné a utažené. Pokud spojení není pevně utažené nebo pokud slyšíte nebo cítíte unikající plyn, vařič ani nádržku s palivem nepoužívejte. Přesuňte vařič do dobře větraného prostoru stranou od zdrojů vznícení, zjistěte místo úniku plynu a zastavte jej. Únik plynu kontrolujte pouze venku za použití mýdlové vody. Únik plynu nekontrolujte plamenem.
- Výměnu nádrží provádějte venku a mimo dosah lidí.
- Nikdy nepoužívejte nádržky na palivo s objemem větším než 227 g a vyšší než 10 cm, protože nadměrné nádržky snižují stabilitu vařiče.
- Před připojením nové nádrží k vařiči zkontrolujte těsnění. Vařič nepoužívejte, pokud je těsnění poškozené nebo opotřebené.
- Uchovávejte vařič a nádržku na palivo stranou od ostatních zdrojů tepla. Pokud vystavíte nádržku s palivem vysokým teplotám, exploduje nebo z ní začne unikat palivo a může dojít k usmrcení nebo vážnému popálení osob.
- Dodržujte všechna varování na nádrži s palivem týkající se použití a skladování.

# SEZNAMTE SE S VAŘIČEM MSR® WINDPRO™

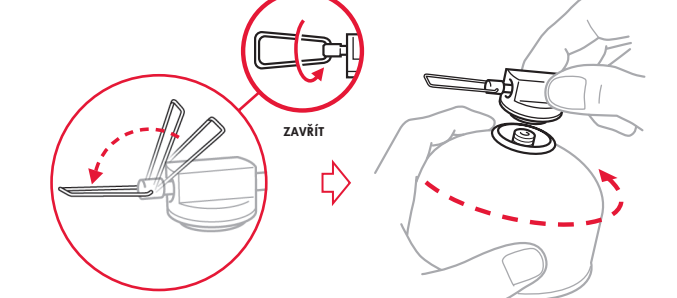
Než připojíte vařič WindPro k nádrži s palivem, seznamte se s jeho částmi a s následujícími pokyny. Nikdy nepoužívejte tento vařič jiným způsobem, než jak je popsáno v následujících pokynech.



# NÁVOD K OBSLUZE VAŘIČE WINDPRO™

## 1 SPOJENÍ VAŘIČE A NÁDRŽKY

- Rozevřete regulátor plamene.
- Uzavřete ventil regulátoru plamene.
- Přišroubujte nádržku k tělu ventilu a ujistěte se, že je spojení utaženo.



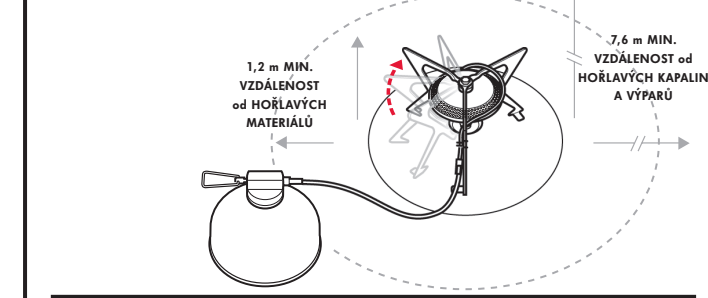
**VAROVÁNÍ**

Nádržku k vařiči nikdy neutahujte příliš velkou silou. Utažení přílišnou silou může poškodit vařič nebo nádržku a způsobit únik paliva. Únik paliva může způsobit požár, popálení, vážné zranění nebo smrt.

Při poklesu teploty pod bod mrazu dbejte při používání vařiče maximální opatrnosti. Při teplotách pod bodem mrazu mohou kruhová těsnění ztuhnout a způsobit únik paliva. Před a po zapálení vařiče vždy zkontrolujte, zda nedochází k úniku paliva. Použitím unikajícího vařiče můžete způsobit požár, popálení, vážné zranění nebo smrt. Vařič a palivo umístěte mimo dosah dětí – společnost Cascade Designs, Inc. doporučuje minimální vzdálenost 3 metry. Zapálený či horký vařič nikdy nenechávejte bez dozoru. Vařič bez dozoru může způsobit požár a/nebo situaci, v níž by mohlo dojít k popálení, poranění nebo smrti dětí, zvířat nebo neopatrných jedinců

## 2 PŘÍPRAVA VAŘIČE

- Z místa pro vaření odstraňte všechny hořlavé materiály, hořlavé kapaliny a výpary.
- Sestavený vařič umístěte na pevný, stabilní a rovný povrch.
- Otáčením rozevřete podpěry/nástavce na nádobu.
- Vařič umístěte do středu podložky pro odraz tepla.



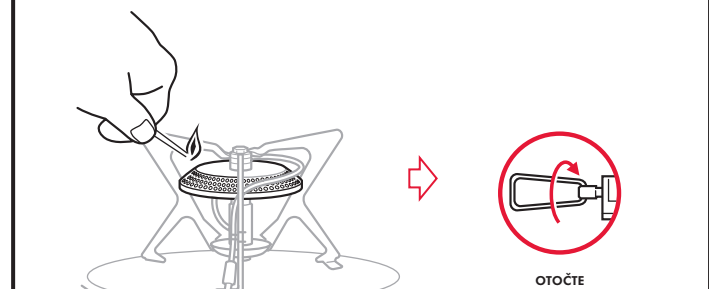
**VAROVÁNÍ**

Při zapalování a provozu vařiče je třeba dodržet bezpečnou vzdálenost hořlavých materiálů od horní strany a bočních stran vařiče (minimálně 1,2 metru). Při zapalování a provozu vařiče je třeba dodržet bezpečnou vzdálenost hořlavých kapalin a výparů od horní strany a bočních stran vařiče (minimálně 7,6 metru). Tento vařič může způsobit vznícení hořlavých materiálů, kapalin a výparů a způsobit situaci, v níž by mohlo dojít k požáru, popálení, vážnému zranění nebo smrti.

Nádržku s palivem uchovávejte v bezpečné vzdálenosti od hořáku vařiče a jiných zdrojů tepla. Připojenou nádržku s palivem umístěte tak, aby byla co nejdále od hořáku. Použití nádrží v blízkosti hořáku může způsobit výbuch nádrží, což může způsobit požár, popálení, vážné zranění nebo smrt. Nikdy nezapalujte hořák, pokud byl ventil regulátoru plamene ponechán otevřený. Pokud zůstal ventil regulátoru plamene otevřený, uzavřete jej a před zapálením vařiče důkladně vyvětrejte. Pokud nevyvětráte, může dojít k výbuchu, jenž by mohl způsobit požár, popálení, vážné zranění nebo smrt.

## 3 ZAPNUTÍ VAŘIČE

- Nad okrajem hlavice hořáku podržte zapálenou zápalku nebo zapalovač.
- Otevřením ventilu regulátoru plamene (otočit do tří čtvrtin závitů) vypustíte a zapálíte plyn.
- Regulátor plamene nastavte na požadovanou úroveň plamene. Správný plamen bude modré barvy.



**VAROVÁNÍ**

Během zapalování nebo vaření nikdy nesklánějte nad vařičem hlavu ani tělo. Sklánění hlavy nebo těla nad hořákem je nebezpečné a může způsobit požár, popálení, vážné zranění nebo smrt, protože vařič pracuje s otevřeným plamenem.

## 4 VAŘENÍ

- Připevněte ochranný kryt proti větru. Složte konce ochranného krytu proti větru k sobě. Ponechejte mezi nádobou a ochranným krytem mezeru o velikosti 2,5 cm; docílitě tak optimálního výkonu. Ochranný kryt proti větru zlepšuje výkon vařiče za všech povětrnostních podmínek.
- Do nádoby na vaření dejte vhodné jídlo nebo tekutinu.
- Umístěte nádobu na vaření na střed vařiče.
- Otočením regulátoru plamene nastavte teplotu.



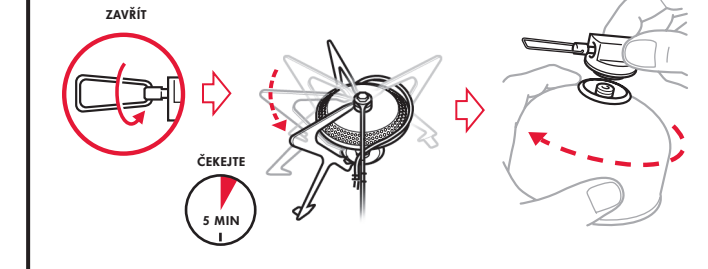
**VAROVÁNÍ**

Horký nebo zapálený vařič nikdy nepřemísťujte. Vařič před přemístěním vypněte a nechte alespoň 5 minut vychladnout. Přemístěním horkého nebo horkého vařiče byste mohli způsobit požár, popálení, vážné zranění nebo smrt. Nikdy nepoužívejte nádobu s větším průměrem než 23 cm. Nikdy neumisťujte ani nepoužívejte dva nebo více vařičů vedle sebe. Nikdy nepoužívejte vařič s prázdnými či suchými nádobami. Nikdy nepoužívejte jiná zařízení pro odrážení či rozptyl tepla než zařízení MSR®. Použitím vařiče výše uvedenými způsoby může dojít k výbuchu nádrží a k požáru, popálení, vážnému zranění nebo smrti. Nikdy nepoužívejte nádobu, která svou velikostí neodpovídá vařiči a/nebo se nehodí k použití s ním, zvláště s ohledem na podpěry nádoby vařiče (např. nádoba s konvexním nebo konkávním dnem, některé smaltované nádoby atd.). Použitím neodpovídající nebo nevhodné nádoby se může nádoba a/nebo vařič stát nestabilním a obsah nádoby se může rozlít a způsobit požár, popálení, vážné zranění nebo smrt.

## 5 VYPNUTÍ VAŘIČE

- Jakmile ukončíte vaření, uzavřete ventil regulátoru plamene.
- Po zhasnutí plamenů nechte vařič po dobu 5 minut vychladnout.
- Před odpojením nádrží s plynem zkontrolujte, zda jsou hořáky zhasnuté.
- Sklopte regulátor plamene.
- Složte podpěry nádoby.
- Složený vařič přemístěte dále od jakýchkoli zdrojů vznícení a odšroubujte nádržku. Během odšroubování nádrží může dojít k úniku malého množství plynu.

Pokud je nádržka zcela prázdná, postupujte podle platných místních předpisů pro řádnou likvidaci.



**VAROVÁNÍ**

Než vařič uložíte do obalu, vždy nejprve odšroubujte nádržku. Neodšroubujete-li vařič od nádrží před jeho uložením do obalu, může dojít k úniku paliva a následně k požáru, popálení, vážnému zranění nebo smrti. Nádržky s palivem vždy ukládejte v dobře větraném prostoru mimo dosah zdrojů tepla nebo vznícení, jako jsou bojler, kamna, hořáky nebo kotle, a mimo míst, kde teplota překračuje 49 °C. Uložení nádrží s palivem v blízkosti zdroje tepla nebo vznícení nebo na místě, kde teplota překračuje 49 °C, může způsobit výbuch nádrží a následně požár, popálení, vážné zranění nebo smrt.

## ŘEŠENÍ POTÍŽÍ

**Závada**

Slabý výkon	Příčina	Řešení
Zmenšené plameny	Málo paliva	Vyměňte nádržku
Vařič nelze zapálit	Studená nádržka	Zaměňte nádržku
	Větrné podmínky	Použijte ochranný kryt proti větru
	Prázdná nádržka	Vyměňte nádržku

Opravy vařiče musí provádět pouze pracovník autorizovaný společností Cascade Designs, Inc. V případě jakýchkoliv dotazů týkajících se tohoto návodu, vařiče, náhradních dílů nebo servisu kontaktujte prosím společnost:  
 Cascade Designs, Inc., USA - **1 800 531 9531 nebo +1 206 505 9500**  
 Cascade Designs, Ltd., Irsko - **(+353) 21 4621400**  
**www.msrgear.com info@cascaledgedesigns.com**