


PELIGRO



- Este hornillo puede producir monóxido de carbono inodoro.
- Su uso en espacios cerrados puede ocasionar la muerte.
- Nunca utilice este hornillo en un espacio cerrado, tales como una caravana, una tienda de campaña, un soportal, un coche o una casa.

MANUAL DE INSTRUCCIONES



HORNILLO WINDPRO™

Lea detenidamente y entienda todo el manual, antes de montar o utilizar este hornillo. Conserve este manual para consultas futuras. Si no comprende este manual o tiene alguna duda al respecto, llame a Cascade Designs, Inc. al 1-800-531-9531.

NO GUARDE NI USE GASOLINA U OTROS LÍQUIDOS CON VAPORES INFLAMABLES EN LAS INMEDIACIONES DE ESTE U OTRO HORNILLO.

¡SIENTE OLOR A GAS! NO INTENTE ENCENDER EL HORNILLO. APAGUE TODA LLAMA ABIERTA. DESCONECTE EL HORNILLO DE LA BOMBONA DE COMBUSTIBLE.

POR SU SEGURIDAD

⚠️ ADVERTENCIA

No intente utilizar este hornillo: (1) antes de haber leído y entendido completamente este manual; (2) si no está preparado o no se siente cómodo en todo momento utilizando un hornillo caliente y/o de combustión; (3) si observa pérdidas de combustible; o (4) si detecta cualquier situación en el hornillo o en el entorno en la que la manipulación de un dispositivo con llama abierta pudiera entrañar riesgos. La no observancia de estas indicaciones puede provocar situaciones peligrosas y derivar en incendios, quemaduras, heridas graves o la muerte.

Este hornillo está diseñado para el aire libre (esto es, no para espacios cerrados de cualquier tipo; p. ej. tiendas de campaña), sólo para hervir agua o cocinar alimentos; nunca lo utilice con otra finalidad. El uso del hornillo en un espacio cerrado o con otra finalidad distinta a la de hervir agua o cocinar alimentos puede provocar fuego, quemaduras, heridas graves o la muerte.

No desmonte el hornillo más allá de lo descrito en estas instrucciones. No modifique el hornillo. El desmontaje o la modificación del hornillo efectuados en contradicción con estas instrucciones provocan la anulación de la garantía y pueden tener como consecuencia situaciones peligrosas que deriven en fuego, quemaduras, heridas graves o la muerte.

No utilice el hornillo si faltan piezas o están dañadas o si las piezas de recambio no son las específicas para su modelo de hornillo. El uso del hornillo cuando falten piezas o estén dañadas, o con piezas de recambio que no sean específicas de su modelo puede provocar situaciones peligrosas que deriven en incendios, quemaduras, heridas graves o la muerte.

Utilice siempre el hornillo sobre una superficie sólida, estable y plana para evitar vuelcos y derrames. El volcado del hornillo puede producir una situación de riesgo que derive en incendios, quemaduras, heridas graves o la muerte.

Cascade Designs, Inc. garantiza únicamente el uso de recipientes de tamaño adecuado de la marca MSR; la utilización de recipientes de una marca distinta a MSR tendrá lugar por cuenta y riesgo del cliente y bajo su responsabilidad.



Para información y reparaciones del producto, póngase en contacto con
Cascade Designs, Inc.
 4000 First Avenue South, Seattle, WA 98134, EE.UU.
 +1-800-531-9531 o +1-206-505-9500
 www.msrgear.com

Reciclado | Reciclable

Impreso en papel reciclado con un 30% de residuos postconsumo.

117059-3

GARANTÍA LIMITADA/LIMITACIÓN DE REPARACIONES Y RESPONSABILIDAD EE.UU. Y CANADÁ


Garantía limitada. Cascade Designs, Inc. ("Cascade") garantiza al propietario original ("Propietario") que el producto adjunto ("Producto") estará libre de defectos materiales y de fabricación durante la vida útil del producto, siempre que se utilice para los fines previstos y se mantenga de la forma indicada. Si el Producto (i) se modifica de alguna forma, (ii) se utiliza para propósitos distintos o diseño previsto o (iii) se somete a un mantenimiento incorrecto, no se aplicará ninguna garantía por defectos materiales o de fabricación. La garantía también se anulará si el propietario/usuario (i) incumple las instrucciones o advertencias del Producto o (ii) somete el Producto a uso indebido, incorrecto o negligente.

Durante el período de vigencia de la garantía, las piezas originales del Producto que presenten defectos materiales o de fabricación verificados por Cascade serán reparadas o sustituidas, siendo éste el único y exclusivo derecho del Propietario. Cascade se reserva el derecho a reemplazar todo producto descubierto por un nuevo producto o de valor y funciones similares. Todo producto devuelto que se considere irreparable pasará a ser propiedad de Cascade y no se devolverá.

EXCEPTUANDO LA GARANTÍA LIMITADA DESCRITA ANTERIORMENTE Y HASTA EL LÍMITE MÁXIMO AUTORIZADO POR LA LEY VIGENTE: CASCADE, SUS SOCIOS Y PROVEEDORES NO GARANTIZAN, EN FORMA EXPRESA NI IMPLÍCITA, Y NIEGAN TODA GARANTÍA, RESPONSABILIDAD Y CONDICIÓN, TANTO EXPRESA COMO IMPLÍCITA O ESTABLECIDA POR LA LEY EN RELACIÓN CON SUS PRODUCTOS, INCLUYENDO, SIN LIMITACIONES, CUALQUIER GARANTÍA IMPLÍCITA DE COMERCIALIZACIÓN, POR DEFECTOS LATENTES, ADECUACIÓN PARA UN PROPOSITO DETERMINADO O CORRESPONDENCIA CON LA DESCRIPCIÓN.

Reparación en garantía. Para obtener el servicio previsto en la presente garantía, el producto amparado por la misma deberá entregarse a un distribuidor autorizado de Cascade. En EE.UU. y Canadá también se puede obtener el servicio de garantía llamando al +1-800-531-9531 [L-V, 8:00-4:30, PDT].

⚠️ PELIGRO



PELIGRO DE INHALACIÓN DE MONÓXIDO DE CARBONO, FUEGO Y EXPLOSIÓN

Existen serios peligros asociados a la utilización de este hornillo y combustible. Un incendio accidental, una explosión o su uso indebido pueden ocasionar daños a la propiedad, quemaduras graves e incluso la muerte. Usted es el responsable de su propia seguridad y de la seguridad de sus acompañantes. Actúe con sentido común.

Este hornillo es EXCLUSIVAMENTE PARA USO AL AIRE LIBRE. Nunca use este hornillo en una tienda de campaña, un soportal, un coche, una casa o en cualquier tipo de ambiente cerrado. Este hornillo consume oxígeno y produce gas de monóxido de carbono, que es tóxico e inodoro. Asimismo, puede prender fuego fácilmente a los materiales combustibles y líquidos o vapores inflamables cercanos. El uso de este hornillo en interiores puede ocasionar quemaduras graves o incluso la muerte.

Mantenga el hornillo y la bombona alejados de otras fuentes de calor. Nunca utilice recipientes o un Outback Oven™ que tenga un diámetro superior a 23 cm (9 pulgadas). Los recipientes demasiado grandes pueden sobrecalentar la bombona de combustible. Si expone la bombona a calor intenso, explotará y esto podría causarle la muerte o graves quemaduras.

Nunca deje que los niños utilicen este hornillo. Mantenga a los niños, vigilados en todo momento, por lo menos a 3 m (10 pies) de distancia del hornillo y del espacio para cocinar.

LEA, ENTIENDA Y SIGA TODAS las instrucciones y advertencias de este manual antes de usar este hornillo. El incumplimiento de estas advertencias e instrucciones puede ocasionar la muerte, quemaduras graves u otras lesiones, así como daños a la propiedad.

GARANTÍA LIMITADA/LIMITACIÓN DE REPARACIONES Y RESPONSABILIDAD EE.UU. Y CANADÁ

El Propietario es responsable de todos y cada uno de los gastos asociados a la devolución del Producto a Cascade para su reparación. Cuando Cascade considere, a su exclusiva discreción, que el Producto se puede reparar o reemplazar en garantía, Cascade pagará los gastos de envío asociados a la devolución al Propietario del Producto reemplazado o reparado. Si Cascade considera que un producto devuelto no es susceptible de reparación en garantía, Cascade intentará reparar el producto y aplicará una tarifa razonable que incluya los gastos de envío de la devolución. Para ver los detalles del servicio de devolución en garantía, visite el sitio web www.msrgear.com.

Limitación de reparaciones. Si un tribunal de jurisdicción competente determinase que se ha incumplido la garantía limitada descrita anteriormente, la única obligación de Cascade será, a su opción, reparar o reemplazar el Producto. Si esta reparación incumpliese su propósito original, Cascade reembolsará al Propietario el precio original de compra del Producto, a condición de que el Propietario devuelva el Producto. LA REPARACIÓN ANTERIORMENTE DESCRITO SERÁ EL ÚNICO Y EXCLUSIVO QUE EL COMPRADOR PODRÁ EXIGIR TANTO A CASCADE COMO A SUS SOCIOS COMERCIALES Y PROVEEDORES, INDEPENDIENTEMENTE DE CUALQUIER CONSIDERACIÓN LEGAL.

Limitación de responsabilidad. La responsabilidad máxima de Cascade y de sus socios y proveedores se limitará a los daños fortuitos, sin que en ningún momento dicha responsabilidad pueda superar el precio original de compra del Producto. CASCADE, SUS SOCIOS Y SUS PROVEEDORES NIEGAN Y EXCLUYEN TODA RESPONSABILIDAD CIVIL POR CUALQUIER DAÑO CONSECUENTE U OTROS DAÑOS INDEPENDIENTEMENTE DE SUS CAUSAS. ESTA EXCLUSIÓN Y LIMITACIÓN SEGUIRÁN VIGENTES CON RESPECTO A TODAS LAS DISPOSICIONES LEGALES SOBRE DAÑOS Y PERJUICIOS, AUN CUANDO EL RECURSO NO CUMPLA SU PROPOSITO ESENCIAL.

La presente garantía limitada otorga derechos legales específicos al Propietario, quien puede tener derechos adicionales que varíen según el país.

Siga en todo momento las instrucciones de uso, seguridad, funcionamiento y mantenimiento de cualquier producto de Cascade.

Los derechos estatutarios del consumidor de la Unión Europea no se ven afectados.

EXCLUSIVAMENTE PARA USO AL AIRE LIBRE



AGA 7303

Índice nominal:
 7.800 BTU/h.
 2,3 kW h.
 184 g/h.

INFORMACIÓN GENERAL SOBRE SEGURIDAD

Para evitar la muerte o lesiones graves, LEA, ENTIENDA Y SIGA TODAS las advertencias e instrucciones de este manual antes de usar el hornillo. Este hornillo es un dispositivo compacto y ligero, diseñado para cocinar al aire libre. Para obtener más información sobre cómo cocinar al aire libre, consulte en la misma tienda en la que adquirió el hornillo. Busque el consejo de alguien experimentado antes de comenzar su aventura al aire libre. Usted es responsable de su propia seguridad y de la de sus acompañantes. Ese manual no pretende sustituir su sentido común.

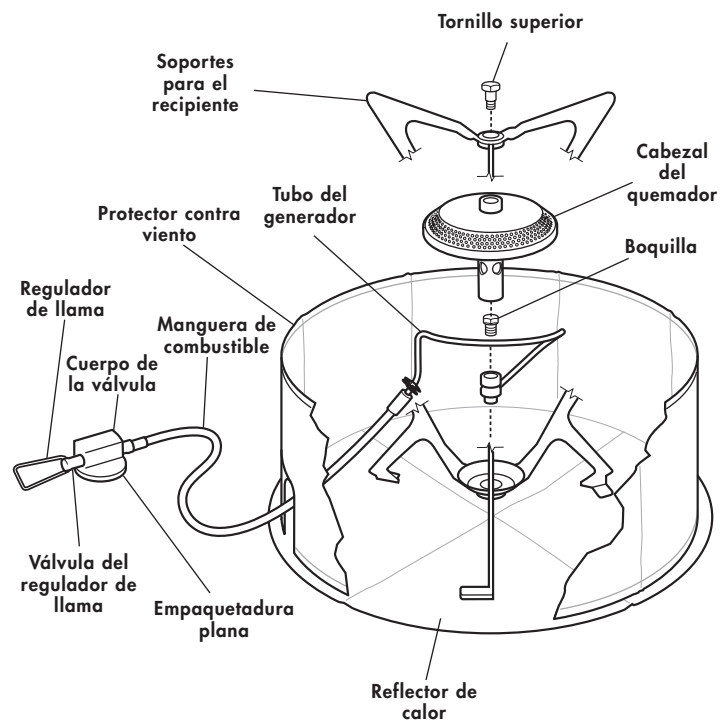
Seguridad de la bombona de combustible

Este hornillo utiliza una bombona de gas líquido presurizado (LPG) que es extremadamente inflamable y explosiva. Utilice únicamente bombonas de combustible MSR® con mezcla de calidad, 70 butano/30 propano u 80 isobutano/20 propano, con certificación según EN 417 (113 g/4 onzas o 227 g/8 onzas). No intente emplear otro tipo de bombonas de gas. Siga las siguientes instrucciones cuando manipule la bombona de gas:

- Esté atento a escuchar y oler cualquier posible fuga de gas. Las fugas de gas constituyen un grave peligro. El LPG es invisible e inodoro, y los fuertes aditivos aromáticos pueden desaparecer con el tiempo. Las fugas no siempre se pueden detectar por el olor. No utilice este hornillo si existen fugas, daños o si no funciona correctamente.
- Compruebe que la conexión entre hornillo y la bombona de combustible sea segura y esté bien ajustada. Si la conexión no parece segura, o si escucha o huele a gas, no utilice el hornillo ni la bombona. Traslade el hornillo a un espacio bien ventilado lejos de cualquier fuente de calor, a fin de localizar y detener la fuga. Localice las fugas únicamente al aire libre usando agua jabonosa. No intente detectar las fugas utilizando una llama.
- Cambie la bombona únicamente al aire libre y manteniéndose alejado de las personas.
- Nunca utilice bombonas de combustible de un peso superior a 227 g (8 onzas) o de una altura superior a 10 cm (4 pulgadas), ya que las bombonas demasiado grandes aumentan la inestabilidad del hornillo.
- Compruebe las juntas antes de conectar una nueva bombona de combustible al hornillo. No utilice el hornillo si las juntas están dañadas o desgastadas.
- Mantenga el hornillo y la bombona de combustible alejados de otras fuentes de calor. La exposición de la bombona de combustible a altas temperaturas puede producir una explosión o una fuga, lo que podría ocasionar quemaduras graves o incluso la muerte.
- Siga todas las advertencias relativas al uso y almacenamiento de bombonas de combustible.

CONOZCA SU HORNILLO® WINDPRO™

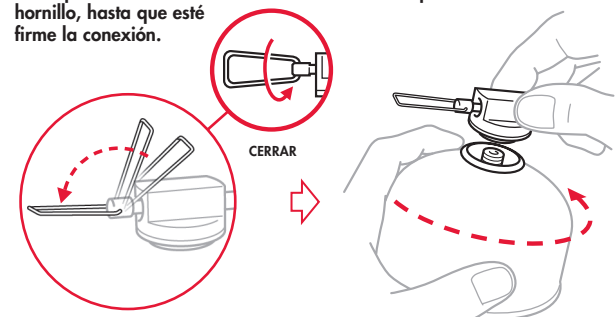
Antes de conectar el hornillo a su bombona de combustible, familiarícese con las piezas de su hornillo WindPro y las siguientes instrucciones. Nunca utilice este hornillo de otra forma distinta a la descrita en las siguientes instrucciones.



INSTRUCCIONES DE USO DEL HORNILLO WINDPRO™

1 CONEXIÓN DEL HORNILLO Y LA BOMBONA

1. Despliegue el regulador de llama.
2. Cierre la válvula del regulador de llama.
3. Enrosque con los dedos la bombona sobre el cuerpo de la válvula del hornillo, hasta que esté firme la conexión.



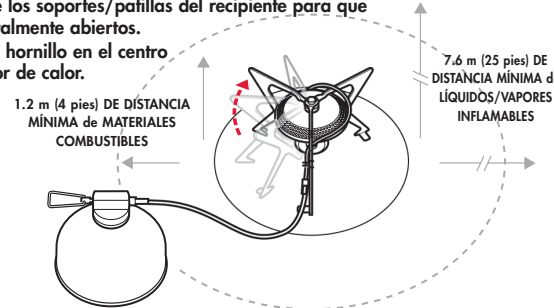
⚠ ADVERTENCIA

Nunca enrosque apretando excesivamente la bombona de combustible al hornillo. Apretarla en exceso puede dañar el hornillo o la bombona y provocar fugas de combustible. Las fugas de combustible pueden producir incendios, quemaduras, heridas graves o la muerte.

Extreme las precauciones cuando utilice el hornillo a temperaturas bajo cero. A temperaturas de congelación, las juntas tóricas pueden endurecerse y provocar fugas de combustible. Compruebe siempre la existencia de fugas de combustible antes y después de encender el hornillo. El uso de un hornillo con fugas puede producir incendios, quemaduras, heridas graves o la muerte. Mantenga a los niños alejados del hornillo y del combustible—Cascade Designs, Inc. recomienda una distancia mínima de 3 metros (10 pies). Nunca descuide un hornillo caliente o encendido. Un hornillo sin vigilancia puede provocar un incendio y/o una situación en la que niños, animales domésticos o algún imprudente puedan sufrir quemaduras, heridas o la muerte.

2 MONTAJE DEL HORNILLO

1. Despeje el espacio para cocinar de materiales combustibles y líquidos o vapores inflamables.
2. Coloque la unidad de hornillo sobre una superficie sólida, estable y plana para garantizar la estabilidad.
3. Despliegue los soportes/patillas del recipiente para que queden totalmente abiertos.
4. Coloque el hornillo en el centro del reflector de calor.



⚠ ADVERTENCIA

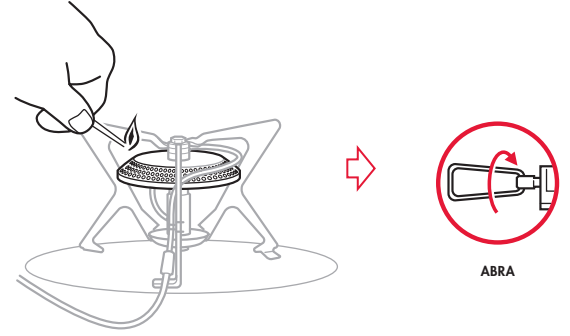
Mantenga el combustible a una distancia mínima de 1,2 metros (4 pies) de la parte superior y de los lados del hornillo encendido o del que esté en proceso de encendido. Mantenga líquidos inflamables o vapores a una distancia mínima de 7,6 metros (25 pies) de la parte superior y de los lados del hornillo encendido o del que esté en proceso de encendido. Este hornillo puede producir la ignición de materiales combustibles, líquidos y vapores inflamables y crear una situación que provoque fuego, quemaduras, heridas graves o la muerte.

Mantenga la bombona de combustible alejada del quemador del hornillo y de otras fuentes de calor. Coloque la bombona de combustible conectada de forma que esté lo más alejada posible del quemador. El uso de la bombona en las cercanías del quemador o de otras fuentes de calor puede provocar la explosión de la misma y causar incendios, quemaduras, heridas graves o la muerte.

Nunca intente encender un hornillo si la válvula del regulador de llama se ha dejado abierta. Si la válvula del regulador de llama se ha dejado abierta, ciérrala y ventile a fondo el área antes de encender el hornillo. No ventilar el área puede tener como consecuencia una explosión que puede causar incendios, quemaduras, heridas graves

3 ENCENDIDO DEL HORNILLO

1. Sostenga una cerilla/encendedor sobre el borde del cabezal del quemador.
2. Abra la válvula del regulador de llama (3/4 de vuelta) para soltar y encender el combustible.
3. Gire la válvula del regulador de llama hacia la configuración deseada de llama. El color azul indica que la llama es la adecuada.

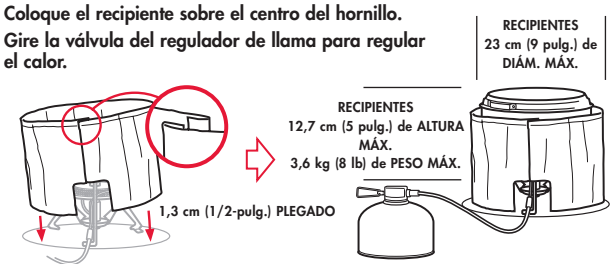


⚠ ADVERTENCIA

Nunca coloque su cabeza o el cuerpo por encima del hornillo durante el encendido o mientras esté cocinando. El hornillo funciona con una llama abierta, por lo que colocar la cabeza o el cuerpo por encima del mismo constituye una acción arriesgada que puede provocar incendios, quemaduras, heridas graves o la muerte.

4 USO DEL HORNILLO PARA COCINAR

1. Monte el protector contra viento.
 - Junte los extremos del protector contra viento. Para lograr un rendimiento óptimo, deje una separación de 2.5 cm (1 pulg.) entre el protector contra viento y el recipiente. Utilice el protector contra el viento para mejorar el funcionamiento en cualquier condición.
2. Agregue los alimentos o líquido al recipientes.
3. Coloque el recipiente sobre el centro del hornillo.
4. Gire la válvula del regulador de llama para regular el calor.

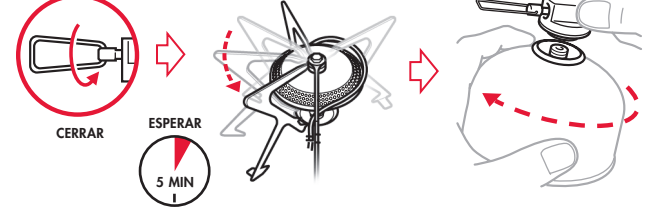


⚠ ADVERTENCIA

Nunca mueva un hornillo caliente o encendido. Apague siempre el hornillo y déjelo enfriar como mínimo 5 minutos antes de moverlo. Mover un hornillo encendido o caliente puede producir incendios, quemaduras, heridas graves o la muerte. Nunca utilice recipientes con un diámetro mayor de 23 centímetros (9 pulgadas). Nunca coloque y maneje dos o más hornillos a la vez. Nunca utilice el hornillo con recipientes vacíos o secos. Nunca utilice reflectores o difusores de calor que no sean MSR®. El uso de un hornillo de alguna de las formas anteriormente descritas puede producir la explosión de la bombona de combustible y provocar incendios, quemaduras, heridas graves o incluso la muerte. No utilice recipientes de tamaño incompatible con el hornillo, especialmente en lo que se refiere a los soportes del recipiente (p. ej. recipientes que tengan el fondo cóncavo o convexo, recipientes esmaltados, etc.). El uso de hornillos con recipiente incompatibles y/o inapropiados puede producir la inestabilidad de los recipientes y/o del hornillo y provocar que se vuelque el recipiente caliente y/o que se derrame su contenido con el consiguiente riesgo de incendios, quemaduras o incluso la muerte.

5 APAGADO DEL HORNILLO

1. Cierre la válvula del regulador de llama cuando haya terminado de cocinar.
 2. Después de que las llamas se apaguen, espere 5 minutos para que se enfríe el hornillo.
 3. Asegúrese de que los quemadores están apagados antes de desconectar la bombona de gas.
 4. Pliegue el regulador de llama.
 5. Cierre los soportes del recipiente.
 6. Retire la unidad de hornillo de cualquier fuente de ignición y desenrosque la bombona.
- Puede darse una pequeña fuga de gas al desenroscar la bombona. Si la bombona está completamente vacía de combustible, siga las instrucciones de las autoridades locales para eliminación de desechos.



⚠ ADVERTENCIA

Desconecte siempre el hornillo de la bombona, antes de guardarlo. Si no desconecta el hornillo de la bombona antes de guardarlo, pueden producirse fugas de combustible con el consiguiente riesgo de incendios, quemaduras, heridas graves o muerte. Guarde siempre las bombonas de combustible en lugares bien ventilados y alejados de cualquier fuente de calor o ignición como: calentadores de agua, hornillos, luces piloto u hornos o lugares donde las temperaturas superen los 120 F (49 C). El almacenamiento de bombonas de combustible en las inmediaciones de alguna fuente de calor o ignición o en lugares donde las temperaturas superen los 120 F (49 C) puede provocar la explosión de las bombonas y causar incendios, quemaduras, heridas graves o la muerte.

SOLUCIÓN DE POSIBLES PROBLEMAS

Problema	Funcionamiento deficiente	Causa	Solución
Las llamas están bajas	Combustible bajo	Combustible bajo	Cambiar la bombona
El hornillo no enciende	Bombona fría	Condiciones de mucho viento	Intercambiar las bombonas Utilice protector contra viento
	Bombona vacía		Cambiar la bombona

Las tareas de servicio en el hornillo deben ser llevadas a cabo por un técnico autorizado por Cascade Designs, Inc. Si tiene alguna pregunta sobre estas instrucciones, su hornillo, piezas de repuesto o reparaciones, comuníquese con:

Cascade Designs, Inc., EE.UU. - **1-800-531-9531 ó +1 206-505-9500**
 Cascade Designs, Ltd., Irlanda - **(+353) 21-4621400**
www.msrgear.com info@cascaadedesigns.com